

Navetta 33

CUSTOM LINE

Navetta 33

CUSTOM LINE

BEYOND THE LINE

Beyond the line.

Some people stop at the superficial;
we strive to go beyond.

Because only those who cruise
know where to find the sublime:
Beyond the surface.

Beyond the Line.

See another sea with

Custom Line Navetta 33.

A reflection of the owner's personality,
she's more than a yacht;
she's a unique masterpiece.
Because cruising is an art.
The art of being different.



Some
people see
lines;



we see an
incredible painting.







Cruise into the rest of **your life.**



Dimensions

33 metres

overall length

7,52 metres

maximum beam

4 decks

Elegance is not about
being noticed. It's about
being unforgettable.





Smooth as a wave,
monumental
as a **sculpture**.



Custom Line Navetta 33
savour **infinite perspectives.**





Fact&Figures

1850 nm

range at 10 knots

16 knots

maximum speed

12 knots

cruising speed

You choose

where your day begins.



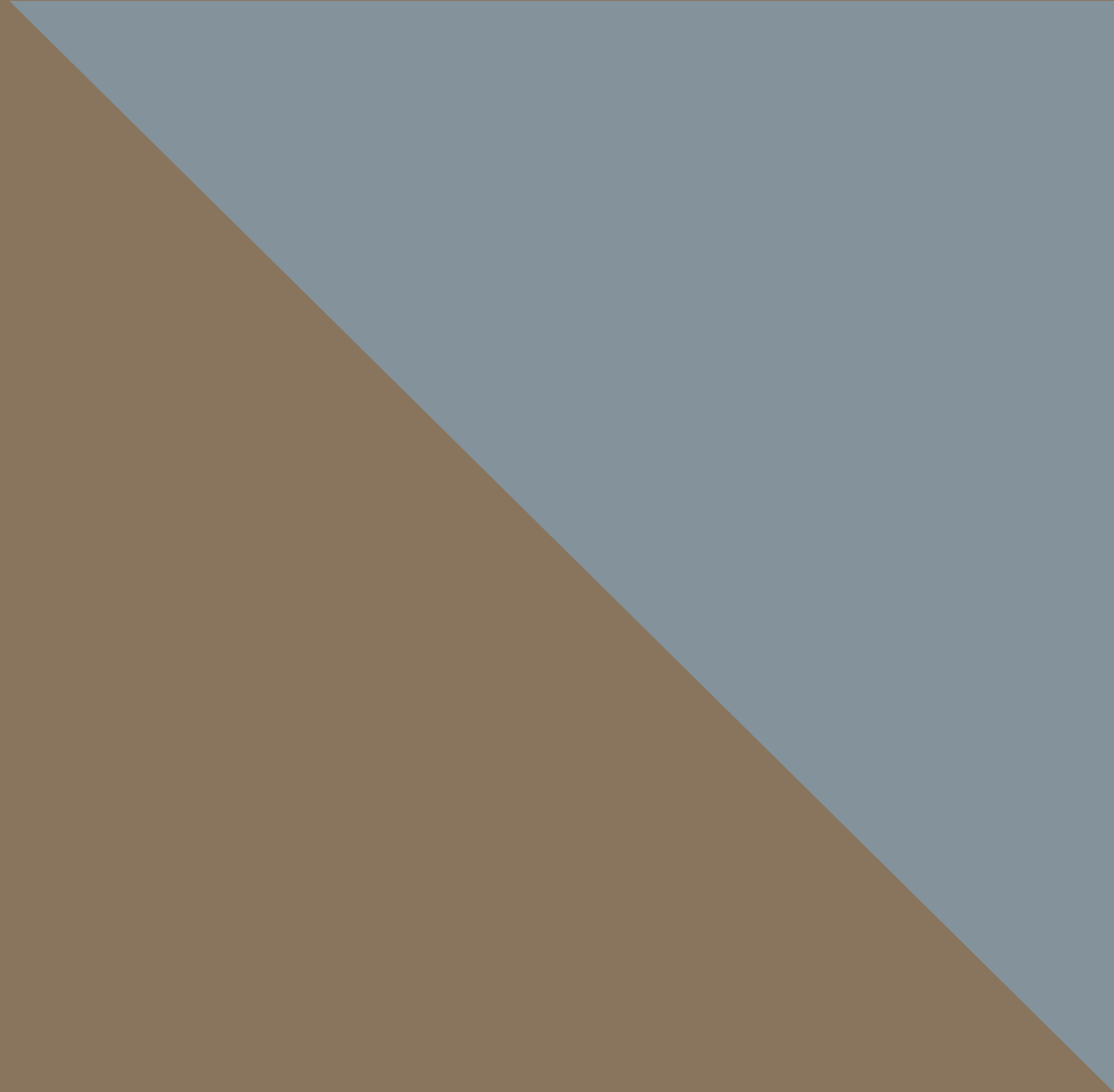
Beyond the horizon,
beyond your destination,
beyond the concept
of **cruising**.





Sophisticated, beautiful, breathtaking.
This is **your Navetta 33.**

**Some
people see
a shape**



we see a beautiful
sculpture.







Enjoy the sea
in inimitable style.
Yours.





A **unique creation**
of boundless beauty
and exquisite comfort.





Amazing
panoramic views

360°

panorama

1

majestic sliding window in the owner's suite

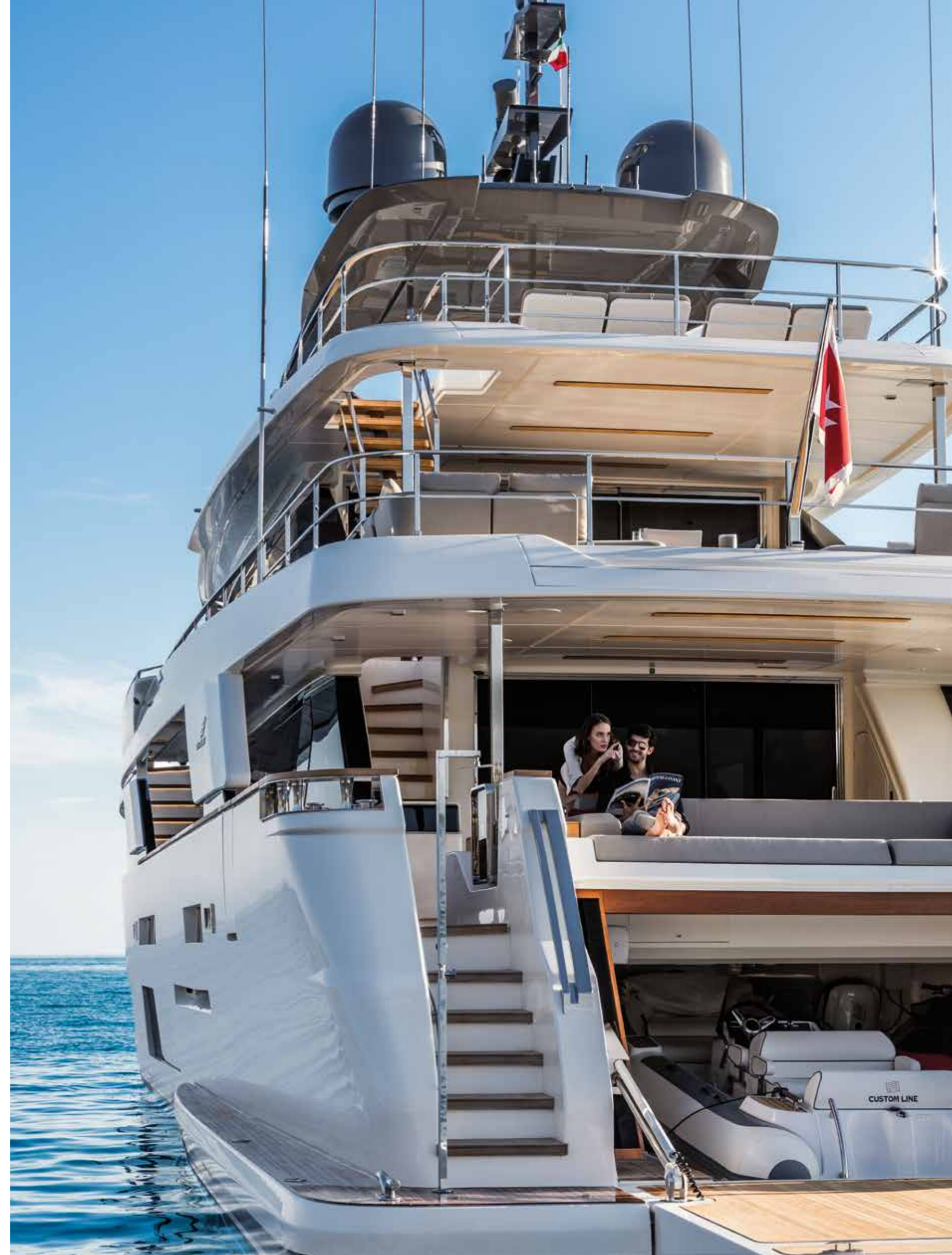
53

sqm

sundeck with hard top

Relax in style on the most
exclusive terrace on the sea.

Relish the **greatest show** on earth.





Key features

1

pull-down terrace extending over the sea

Luminous full-height

101_{sqm}

windows

2

garages

for a tender and optional jet ski

Your own private island,
wherever you please.

She is unique.

She is a true avant-garde masterpiece.







Some
people see
a line;

we see an amazing
composition.





Grand layouts

179 sqm

living areas

25,5 sqm

owner's suite

20 sqm

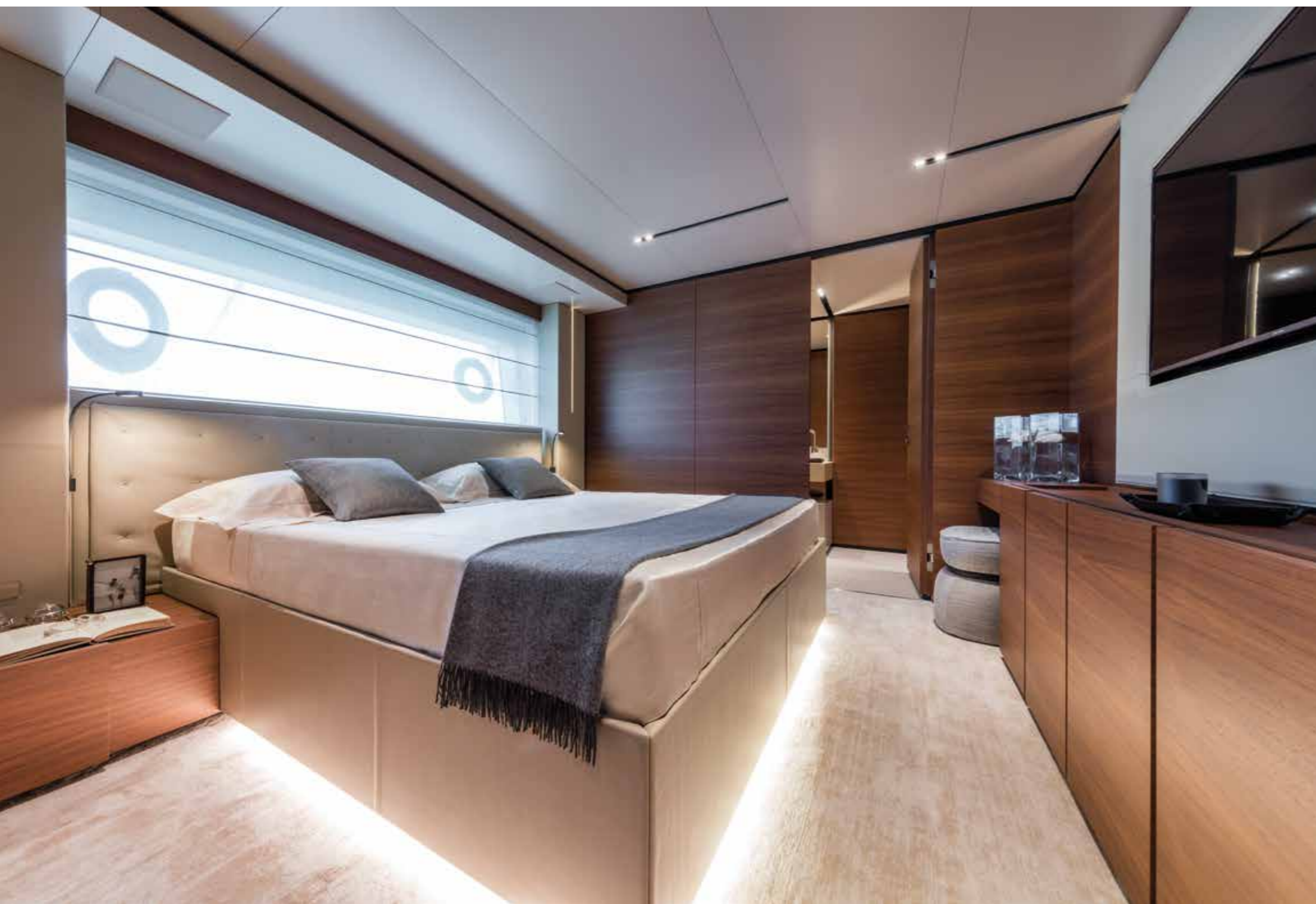
beach club

Born to cruise,
designed to shine.

Dive into
the **allure of cruising.**







New beauty,
inscribed upon the sea.







Custom Line **Navetta 33**
where your vision takes shape.



Dati tecnici

Technical data

Datos técnicos

Технические характеристики

技术数据

البيانات الفنية

MOTORIZZAZIONE <p>2 x MAN V12 LE446 - 1400 CR potenza 1400 mhp / 1029 kW a 2300 rpm 2 x MAN V12 LE456 - 1650 CR potenza 1650 mhp / 1213 kW a 2300 rpm 2 x CAT C32 - potenza 1622 mhp / 1193 kW a 2300 rpm</p>	RATING (ORE MAX/ANNO) <p>std 3000h opt 1000h opt 3000h</p>		
VELOCITA' (NODI) (rif. Specifiche di prestazione) <p>Velocità massima di punta Velocità di crociera</p>	MAN 1400 <p>15 12</p>	MAN 1650 <p>16 12</p>	CAT 1622 <p>16 12</p>
AUTONOMIA (MIGLIA NAUTICHE) (rif. Specifiche di prestazione) <p>Velocità massima Velocità di crociera Velocità di crociera economica (a 10kn, 1 GE on)</p>	MAN 1400 <p>600 1200 1850</p>	MAN 1650 <p>450 1150 1800</p>	CAT 1622 <p>450 1150 1800</p>
DIMENSIONI PRINCIPALI <p>Loa = Lunghezza fuori tutto ISO 8666 Lh = Lunghezza di costruzione ISO 8666 Lg = Lunghezza al galleggiamento (a pieno carico) Larghezza massima Immersione sotto le eliche (a pieno carico) Dislocamento ad imbarcazione scarica e asciutta Dislocamento a pieno carico</p>	<p>33,00 32,93 28,00 7,52 2,18 160 182</p>	<p>m/ft. in. m/ft. in. m/ft. in. m/ft. in. m/ft. in. t/lb t/lb</p>	<p>108' 3" 108' 0" 91' 10" 24' 8" 7' 2" 352740 401241</p>
Numero massimo di persone imbarcabili			20
Classificazione	RINA Class Certificate for Pleasure Yachts, C ✪ HULL, • MACH, Y, Unrestricted Navigation		
DATI CARATTERISTICI <p>Tipo di carena: semiplanante a spigolo arrotondato e chiglia profonda H massima = Altezza massima dalla chiglia all'alberotto H trasporto = Altezza minima per il trasporto dalla chiglia P = sporgenza poppiera del portellone Capacità serbatoio carburante Capacità serbatoi acqua Capacità serbatoio acque nere Capacità serbatoio acque grigie</p>	<p>12,00 9,13 0,07 18700 3100 1200 1200</p>	<p>m/ft. in. m/ft. in. m/ft. in. m/ft. in. lt./US gals. lt./US gals. lt./US gals. lt./US gals.</p>	<p>39' 4" 29' 11" 0' 3" 4940 819 317 317</p>
SPECIFICHE PRESTAZIONALI <p>i dati prestazionali sono stabiliti al seguente dislocamento: e si riferiscono alla barca nella versione standard a 1/2 carico liquidi, in con carena pulita, temp. 25° C, buone condizioni climatiche e 8 persone a bordo. sovaccaricando la barca di: si ha una perdita di velocità massima pari a:</p>	<p>172,20 2,0 1</p>	<p>t/lb t/lb nodo</p>	<p>379645 4409</p>

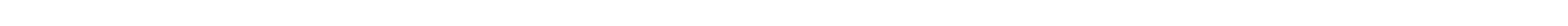
Scafo e progettazione di propulsione: Ferretti Group Engineering.
Progettazione di sovrastrutture e interni: Zuccon International Project.

ENGINES <p>2 x MAN V12 LE446 - 1400 CR power 1400 mhp / 1029 kW at 2300 rpm 2 x MAN V12 LE456 - 1650 CR power 1650 mhp / 1213 kW at 2300 rpm 2 x CAT C32 - power 1622 mhp / 1193 kW at 2300 rpm</p>	RATING (YEAR MAX H) <p>std 3000h opt 1000h opt 3000h</p>		
SPEED (KNOTS) (ref. Performance Specifications) <p>Maximum recorded speed Cruising speed (max continuous speed)</p>	MAN 1400 <p>15 12</p>	MAN 1650 <p>16 12</p>	CAT 1622 <p>16 12</p>
RANGE (NAUTICAL MILES) (ref. Performance Specifications) <p>Maximum speed Cruising speed Economic cruising speed (at 10kn, 1 EG on)</p>	MAN 1400 <p>600 1200 1850</p>	MAN 1650 <p>450 1150 1800</p>	CAT 1622 <p>450 1150 1800</p>
MAIN SIZES <p>Loa = Overall length (standard ISO 8666) Lh = Hull length (standard ISO 8666) Lwl = Waterline length (boat fully laden) Maximum beam Depth under propellers (boat fully laden) Displacement unladen Displacement laden</p>	<p>33,00 32,93 28,00 7,52 2,18 160 182</p>	<p>m/ft. in. m/ft. in. m/ft. in. m/ft. in. m/ft. in. t/lb t/lb</p>	<p>108' 3" 108' 0" 91' 10" 24' 8" 7' 2" 352740 401241</p>
Maximum number of persons on board			20
Certification	RINA Class Certificate for Pleasure Yachts, C ✪ HULL, • MACH, Y, Unrestricted Navigation		
TECHNICAL DATA <p>Hull type: semidisplacement hull with round chine and deep keel H = Overall height from keel to radar arch Ht = Minimum transport height from keel P = aft projection/appendages Fuel tank capacity Water tanks capacity Black water tank capacity Grey water tank capacity</p>	<p>12,00 9,13 0,07 18700 3100 1200 1200</p>	<p>m/ft. in. m/ft. in. m/ft. in. m/ft. in. m/ft. in. lt./US gals. lt./US gals. lt./US gals. lt./US gals.</p>	<p>39' 4" 29' 11" 0' 3" 4940 819 317 317</p>
PERFORMANCE SPECIFICATIONS <p>The performance is estimated at the following conditions: standard version displacement of the yacht: at half liquid load, clean hull, 25° C air temperature, good weather conditions, 8 persons on board Overloading the yacht by top speed decreases of</p>	<p>172,20 2,0 1</p>	<p>t/lb t/lb knot</p>	<p>379645 4409</p>

Hull and propulsion design: Ferretti Group Engineering.
Superstructure and Interiors design: Zuccon International Project.

MOTORES <p>2 x MAN V12 LE446 - 1400 CR potencia 1400 mhp / 1029 kW a 2300 rpm 2 x MAN V12 LE456 - 1650 CR potencia 1650 mhp / 1213 kW a 2300 rpm 2 x CAT C32 - potencia 1622 mhp / 1193 kW a 2300 rpm</p>	POTENCIA (H MÁX. AÑO) <p>std 3000h opt 1000h opt 3000h</p>		
VELOCIDAD (NUDOS) (ref. Especificaciones de rendimiento) <p>Velocidad máxima registrada Velocidad de crucero (velocidad máxima continua)</p>	MAN 1400 <p>15 12</p>	MAN 1650 <p>16 12</p>	CAT 1622 <p>16 12</p>
RECORRIDO (MILLAS NÁUTICAS) (ref. Especificaciones de rendimiento) <p>Velocidad máxima Velocidad de crucero Velocidad de crucero reducida (a 10 kn 1 motor)</p>	MAN 1400 <p>600 1200 1850</p>	MAN 1650 <p>450 1150 1800</p>	CAT 1622 <p>450 1150 1800</p>
MEDIDAS PRINCIPALES <p>Loa = Eslora total (norma ISO 8666) Lh = Eslora del casco (norma ISO 8666) Lwl = Eslora de flotación (embarcación con carga máxima) Manga máxima Calado (embarcación con carga máxima) Desplazamiento sin carga Desplazamiento con carga</p>	<p>33,00 32,93 28,00 7,52 2,18 160 182</p>	<p>m/ft. in. m/ft. in. m/ft. in. m/ft. in. m/ft. in. t/lb t/lb</p>	<p>108' 3" 108' 0" 91' 10" 24' 8" 7' 2" 352740 401241</p>
Número máximo de personas a bordo	20		
Certificación	Certificado de clase RINA para yates de recreo, C ✪ HULL, • MACH, Y, Navegación sin restricciones		
DATOS TÉCNICOS <p>Tipo de casco: casco de semidesplazamiento con pantoque redondo y quilla profunda H = Altura total desde la quilla hasta el arco de radar HT = Altura mínima para el transporte desde la quilla P = Proyección de proa/apéndices Capacidad del tanque de combustible Capacidad de los tanques de agua Capacidad del tanque de aguas negras Capacidad del tanque de aguas grises</p>	<p>12,00 9,13 0,07 18700 3100 1200 1200</p>	<p>m/ft. in. m/ft. in. m/ft. in. lt./US gals. lt./US gals. lt./US gals. lt./US gals.</p>	<p>39' 4" 29' 11" 0' 3" 4940 819 317 317</p>
ESPECIFICACIÓN DE RENDIMIENTO <p>El rendimiento ha sido estimado en las siguientes condiciones: desplazamiento de la versión estándar del yate: a media carga de líquido, casco limpio, temperatura del aire de 25° C, buenas condiciones meteorológicas, 8 personas a bordo Con sobrecarga del yate de pérdida de velocidad máxima de</p>	<p>172,20 2,0 1</p>	<p>t/lb t/lb nudo</p>	<p>379645 4409</p>

Diseño de casco y propulsión: Departamento de Ingeniería de Ferretti Group.
Diseño de superestructura e interiores: Zuccon International Project.



ДВИГАТЕЛИ <p>2 x MAN V12 LE446 - 1400 CR мощность 1400 млс /1029 кВт при 2300 об/мин 2 x MAN V12 LE456 - 1650 CR мощность 1650 млс / 1213 кВт при 2300 об/мин 2 x CAT C32 - power 1622 млс / 1193 кВт при 2300 об/мин</p>	НОМИНАЛЬНЫЕ ПАРАМЕТРЫ (ГОД МАКС. Н) <p>станд. 3000ч опц. 1000ч опц. 3000ч</p>		
СКОРОСТЬ (УЗЛОВ) (см. Эксплуатационные показатели) <p>Максимальная зарегистрированная скорость Крейсерская скорость (макс. постоянная скорость)</p>	MAN 1400 <p>15 12</p>	MAN 1650 <p>16 12</p>	CAT 1622 <p>16 12</p>
ДАЛЬНОСТЬ (МОРСКИЕ МИЛИ) (см. Эксплуатационные показатели) <p>Максимальная скорость Крейсерская скорость Экономичная крейсерская скорость (при 10kn, 1 EG on)</p>	MAN 1400 <p>600 1200 1850</p>	MAN 1650 <p>450 1150 1800</p>	CAT 1622 <p>450 1150 1800</p>
ОСНОВНЫЕ РАЗМЕРЫ <p>Loa = Общая длина (стандарт ISO 8666) Lh = Длина корпуса (стандарт ISO 8666) Lwl = Длина по ватерлинии (полностью загруженное судно) Наибольшая ширина Глубина под винтом (полностью загруженное судно) Водоизмещение в незагруженном состоянии Водоизмещение в загруженном состоянии</p>	<p>33,00 32,93 28,00 7,52 2,18 160 182</p>	<p>м/фут. дюйм. м/фут. дюйм. м/фут. дюйм. м/фут. дюйм. м/фут. дюйм. т/фунт. т/фунт.</p>	<p>108' 3" 108' 0" 91' 10" 24' 8" 7' 2" 352740 401241</p>
Максимальное количество человек на борту	20		
Сертификация	RINA Сертификат класса для прогулочных яхт, C ✪ HULL, • MACH, Y, неограниченная навигация		
ТЕХНИЧЕСКИЕ ХАРАКТЕРИСТИКИ <p>Тип корпуса: полуводоизмещающий круглоскулый с глубоким килем H = Общая высота от киля до радарной арки Нt = Минимальная транспортнрочная высота от киля P = кормовой выступ/выступающие части Емкость топливного бака Емкость водяных баков Емкость бака фекальных сточных вод Емкость бака бытовых сточных вод</p>	<p>12,00 9,13 0,07 18700 3100 1200 1200</p>	<p>м/фут. дюйм. м/фут. дюйм. м/фут. дюйм. Ит./гал. США. Ит./гал. США. Ит./гал. США. Ит./гал. США.</p>	<p>39' 4" 29' 11" 0' 3" 4940 819 317 317</p>
ЭКСПЛУАТАЦИОННЫЕ ПОКАЗАТЕЛИ <p>Оценка эксплуатационных показателей осуществляется при следующих условиях: стандартный вариант водоизмещения яхты: при половинной жидкостной нагрузке, чистом корпусе, температуре окружающей среды 25° C, хороших погодных условиях, 8 человек на борту Перегрузка яхты уменьшение максимальной скорости</p>	<p>172,20 2,0 1</p>	<p>т/фунт. т/фунт. узл.</p>	<p>379645 4409</p>

Конструкция корпуса и двигателя: Ferretti Group Engineering.
Конструкция надстройки и интерьера: Zuccon International Project.

发动机 <p>2 x MAN V12 LE446 - 1400 CR 功率 1400 mhp /1029 kW, 转速 2300 rpm 2 x MAN V12 LE456 - 1650 CR 功率 1650 mhp / 1213 kW, 转速 2300 rpm 2 x CAT C32 - 功率 1622 mhp / 1193 kW, 转速 2300 rpm</p>	比率 (年最多小时) <p>标准 3000h 选配 1000h 选配 3000h</p>
--	---

速度 (节) (参考性能规格) <p>最大记录速度 巡航速度 (最大连续速度)</p>	MAN 1400 <p>15 12</p>	MAN 1650 <p>16 12</p>	CAT 1622 <p>16 12</p>
---	------------------------------	------------------------------	------------------------------

范围 (海里) (参考性能规格) <p>最大速度 巡航速度 经济巡航速度 (10kn, 1 EG on 下)</p>	MAN 1400 <p>600 1200 1850</p>	MAN 1650 <p>450 1150 1800</p>	CAT 1622 <p>450 1150 1800</p>
--	--------------------------------------	--------------------------------------	--------------------------------------

主要尺寸 <p>Loa = 总长度(ISO 8666 标准) Lh = 船体长度 (ISO 8666 标准) Lwl = 水线长 (船满载) 最大船宽 螺旋桨下深度 (船满载) 空载排水量 满载排水量</p>	<p>33,00 32,93 28,00 7,52 2,18 160 182</p>	<p>m/ft. in. m/ft. in. m/ft. in. m/ft. in. m/ft. in. t/lb t/lb</p>	<p>108' 3" 108' 0" 91' 10" 24' 8" 7' 2" 352740 401241</p>
--	--	--	--

船只最大装载人数	20		
----------	-----------	--	--

证书	RINA 快艇类证书, C ✪ 船体、• MACH、Y、无限制导航		
----	-----------------------------------	--	--

技术数据 <p>船体类型: 半排水船体, 带圆形艏和深龙骨 H = 从龙骨到雷达拱的总高度 HT = 龙骨以上最小运输高度 P = 船尾投影/附体 油箱容量 水箱容量 墨水箱容量 灰水箱容量</p>	<p>12,00 9,13 0,07 18700 3100 1200 1200</p>	<p>m/ft. in. m/ft. in. m/ft. in. lt./US gals. lt./US gals. lt./US gals. lt./US gals.</p>	<p>39' 4" 29' 11" 0' 3" 4940 819 317 317</p>
---	---	--	---

性能规格 <p>性能在以下条件下被估计: 游艇标准版本排水量: 半液体负载, 清洁船体, 气温25°C, 天气条件良好, 船上装载8人 游艇超载 最高速度降低</p>	<p>172,20 2,0 1</p>	<p>t/lb t/lb 节</p>	<p>379645 4409</p>
---	---------------------	--------------------	--------------------

船体和推进部分设计: 法拉帝集团工程部门.
上部结构和内饰设计: Zuccon国际项目工作室.



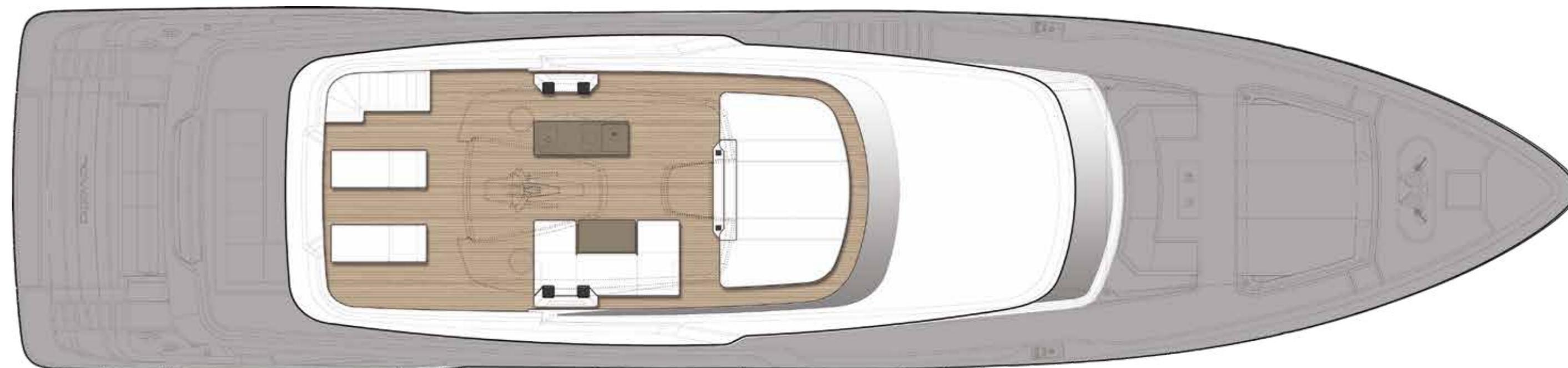
المحركات <p>2 x MAN V12 LE446 - 1400 CR طاقة 1400 حصان متري \ 1029 ك وات عند 2300 لفة في الدقيقة 2 x MAN V12 LE456 - 1650 CR طاقة 1650 حصان متري \ 1213 ك وات عند 2300 لفة في الدقيقة 2 x CAT C32 - طاقة 1622 حصان متري \ 1193 ك وات عند 2300 لفة في الدقيقة</p>	التصنيف (أقصى عدد ساعات سنويًا) <p>أساسي 3000 ساعة اختياري 1000 ساعة اختياري 3000 ساعة</p>		
السرعة (عند المرجع مواصفات الأداء) <p>أقصى سرعة مسجلة سرعة الإطلاق (أقصى سرعة مستمرة)</p>	CAT 1622 <p>16 12</p>	MAN 1650 <p>16 12</p>	MAN 1400 <p>15 12</p>
النطاق (ميل بحري) (المرجع مواصفات الأداء) <p>السرعة القصوى سرعة الإطلاق سرعة الإطلاق الاقتصادية (عند تشغيل 1 EG + 10kn)</p>	CAT 1622 <p>450 1150 1800</p>	MAN 1650 <p>450 1150 1800</p>	MAN 1400 <p>400 1200 1850</p>
الأحجام الرئيسية <p>Loa = الطول الكلي (المعيار الأيزو ISO 8666) Lh = طول جسم السفينة (المعيار الأيزو ISO 8666) Lwl = طول الخط المائي (القارب محمل بالكامل) أقصى عرضة خشبية العمق تحت المراوح (القارب محمل بالكامل) إزاحة القارب غير محمل إزاحة القارب محمل</p>	<p>33,00 32,93 28,00 7,52 2,18 160 182</p>	<p>متر \ قدم بوصة متر \ قدم بوصة متر \ قدم بوصة متر \ قدم بوصة متر \ قدم بوصة طن \ رطل طن \ رطل</p>	<p>108 دقيقة 3 ثوان 108 دقيقة 0 ثوان 91 دقيقة 10 ثوان 24 دقيقة 8 ثوان 7 دقيقة 2 ثوان 352740 401241</p>
أقصى عدد للأشخاص على متن السفينة	20		
الشهادات	شهادة " RINA Class " لليخوت الممتعة، جسم السفينة من الفئة ج ✪ • مامح ، Y ، إبحار غير مقيد		
البيانات الفنية <p>نوع جسم السفينة: جسم السفينة نصف دائري مع قمة مستديرة و عرضة عميقة H = الارتفاع الكلي من صلب السفينة إلى قوس الرادار HT = الحد الأدنى لإرتفاع النتل من صلب السفينة P = الإسقاط الخلفي \ الملاحق سعة خزان الوقود سعة الخزانات سعة خزان المياه السوداء سعة خزان المياه الرمادية سعة خزانات الماء</p>	<p>12,00 9,13 0,07 18700 3100 1200 1200</p>	<p>متر \ قدم بوصة متر \ قدم بوصة متر \ قدم بوصة لتر \ جالون أمريكي لتر \ جالون أمريكي لتر \ جالون أمريكي لتر \ جالون أمريكي</p>	<p>39 دقيقة 4 ثوان 29 دقيقة 11 ثوان 0 دقيقة 3 ثوان 4940 819 317 317</p>
مواصفات الأداء <p>يتم تقييم الأداء وفقًا للثروط الآتية: الإصدار القياسي لإزاحة اليخت: يخسف حمولة سائلة، جسم السفينة نظيف، درجة حرارة الهواء 25 درجة مئوية، ظروف جوية جيدة، 8 أشخاص على متن السفينة التحميل الزائد لليخوت يقلل من السرعة القصوى</p>	<p>172,20 4409</p>	<p>طن \ رطل طن \ رطل عقدة</p>	<p>172,20 2,0 1</p>

تصميم جسم السفينة والنغ: فيررتي جروب الهندسية "Ferretti Group Engineering"
البنية الوظيفية والتصميم الداخلي: مشروع زوكن الدولي "Zuccon International Project"

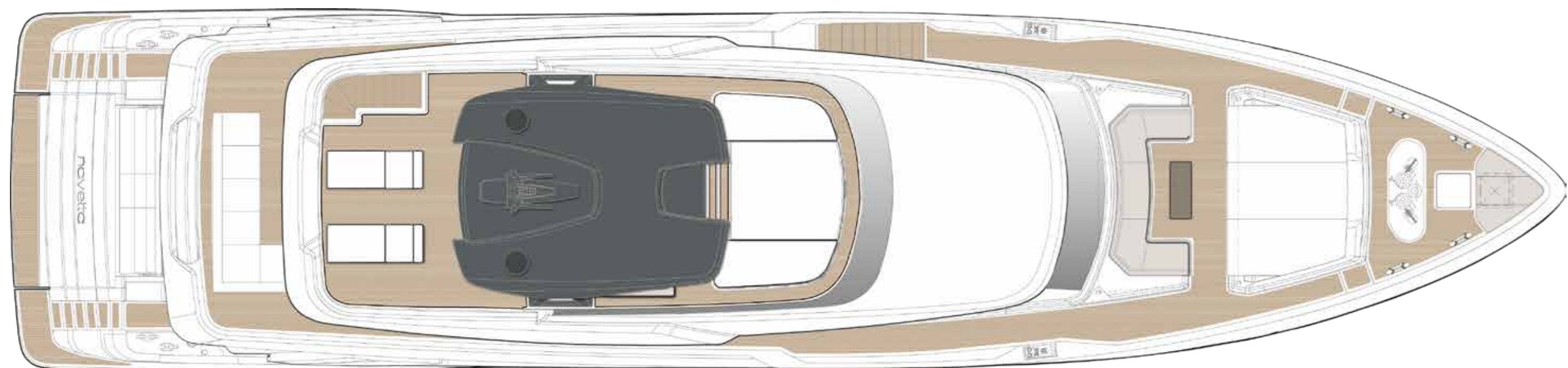
Profile



Sun deck



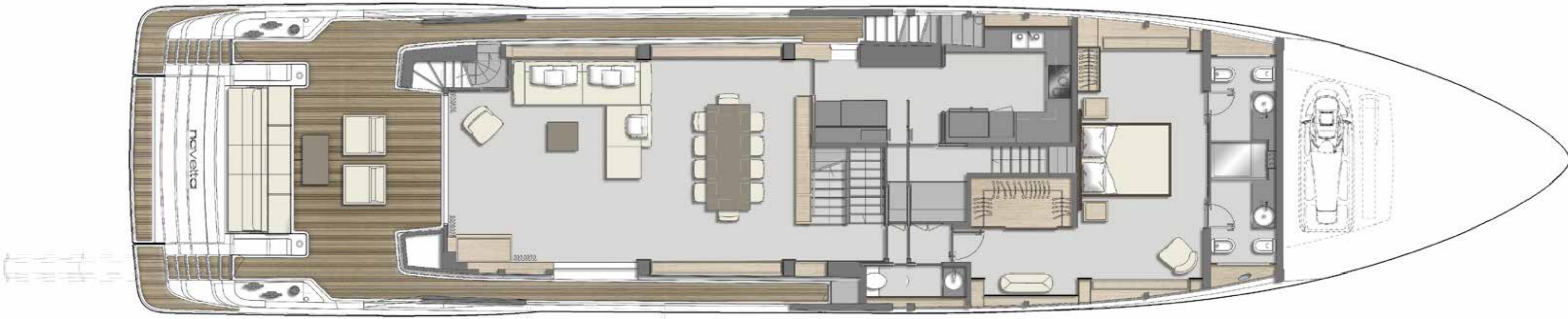
Top view



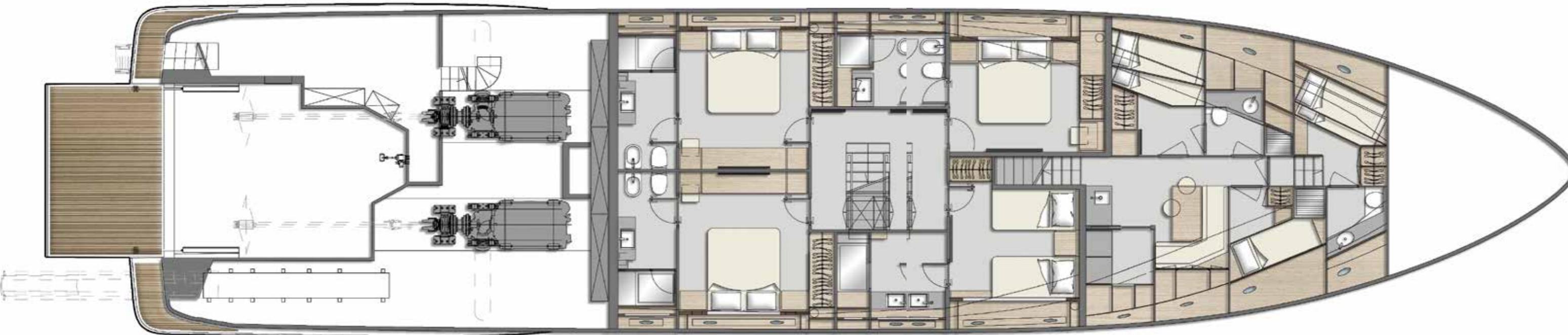
Upper deck



Main deck



Lower deck






FERRETTIGROUP

LEGAL NOTICE

1. This brochure does not constitute an offer by the shipyard to any person under any circumstances whatsoever, nor may it be incorporated into any contract.

2. All the information in this brochure, including without limitation all technical and performance data, illustrations and drawings, has no contractual effect. That information refers to European standard models of motor yachts built by the shipyard and is accurate at the brochure's date of issue. The only valid technical description or reference content for an individual motor yacht is the exact specification stated at the time of purchase. Therefore, the only information that is binding on the seller is that contained in the sale agreement and associated manual. This brochure is based on information available at the date of issue. Notwithstanding Ferretti Group's best efforts to ensure accuracy, the information in this brochure may not cover all details or subsequent changes, nor does it claim to accurately foresee or detail all possible scenarios. Displays, photos, diagrams, designs or examples in this brochure are reproduced solely and exclusively to highlight the information contained. Each yacht is different, so the shipyard declines any and all liability for any use thereof on the basis of the information in this brochure.

3. The brochure and its contents must not be copied or reproduced in their entirety or in part.

4. Sale of this brochure is not permitted.

Technical drawings:

Zuccon International Project
Ferretti Group Engineering

Concept and art direction:

Armando Testa

Photos:

Alberto Cocchi
Maurizio Paradisi
Breedmedia

FERRETTI GROUP SUPERYACHT YARD – CUSTOM LINE

Via Enrico Mattei, 26 · 60125 – Ancona, Italy

customline-yacht.com

CUSTOM LINE

BEYOND THE LINE