

450



FERRETTI
Y A C H T S



















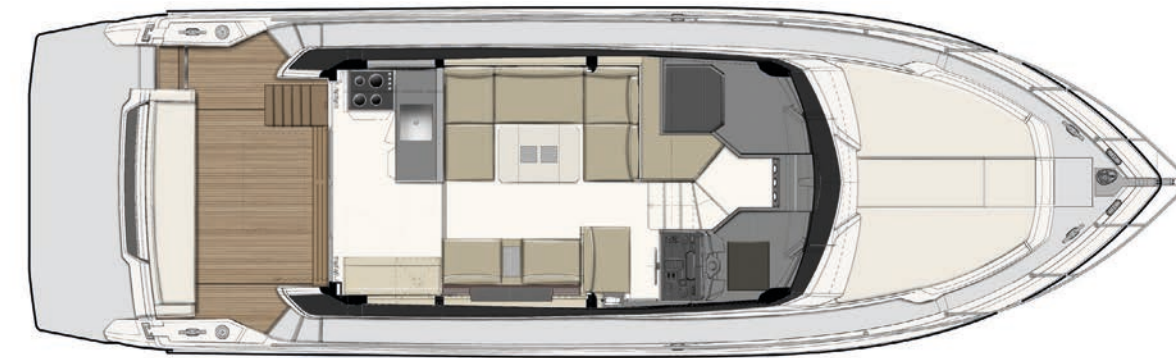
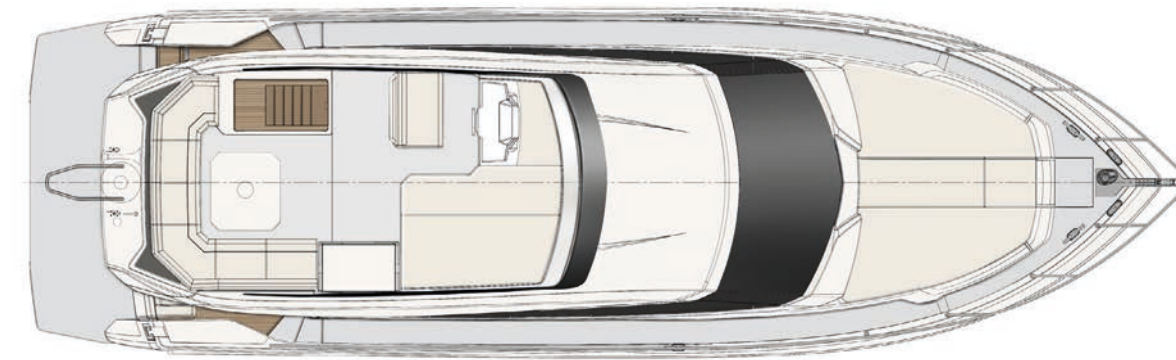
450

MOTORIZZAZIONE		
2 x CUMMINS QSB 6,7 potenza 480 mhp / 353 kW a 3300 giri/min		std
2 x CUMMINS QSB 6,7 potenza 550 mhp / 405 kW a 3300 giri/min		opt
VELOCITÀ (nodi)		
Velocità massima	Cummins 480 29 nodi	Cummins 550 31 nodi
Velocità di crociera	25 nodi	27 nodi
AUTONOMIA (miglia nautiche)		
Velocità massima	Cummins 480 200 m.n.	Cummins 450 200 m.n.
Velocità di crociera	230 m.n.	230 m.n.
DIMENSIONI PRINCIPALI e DATI CARATTERISTICI		
Loa = Lunghezza fuori tutto (standard ISO 8666)	14,20 m	46 ft 7 in
Lh = Lunghezza di costruzione (standard ISO 8666)	13,29 m	43 ft 7 in
Lg = Lunghezza al galleggiamento (a pieno carico)	11,39 m	37 ft 4 in
Larghezza massima	4,30 m	14 ft 1 in
Immersione sotto le eliche (a pieno carico)	1,25 m	4 ft 1 in
Dislocamento ad imbarcazione scarica e asciutta	17,00 t	37479 lbs
Dislocamento a pieno carico	20,30 t	44745 lbs
Numero massimo di persone imbarcabili	12	
Categoria di progettazione Direttiva 2013/53/EU	B	
Certificazione moduli	B + F + Aa (Sound Emission) - IMCI	
Tipo di carena: a geometria variabile con deadrise 16,8° e pattini di sostentamento		
H massima = Altezza massima dalla chiglia all'arredo della sovrastruttura	5,04 m	16 ft 6 in
H trasporto = Altezza minima per il trasporto dalla chiglia	4,34 m	14 ft 3 in
P = sporgenze prodiera del pulpito	0,39 m	1 ft 3 in
P2 = sporgenze poppiera della plancetta	0,52 m	1 ft 8 in
Capacità serbatoio carburante	1400 l	370 US Gals
Capacità serbatoio acqua	600 l	159 US Gals
SPECIFICHE PRESTAZIONALI		
I dati prestazionali sono stabiliti al seguente dislocamento: e si riferiscono alla barca nella versione standard a 1/3 carico liquidi, con carena pulita, temp. 25°C, buone condizioni climatiche e 4 persone a bordo	18,00 t	39666 lbs
Sovraccaricando la barca di si ha una perdita di velocità massima pari a	1 t 1 nodo	2205 lbs

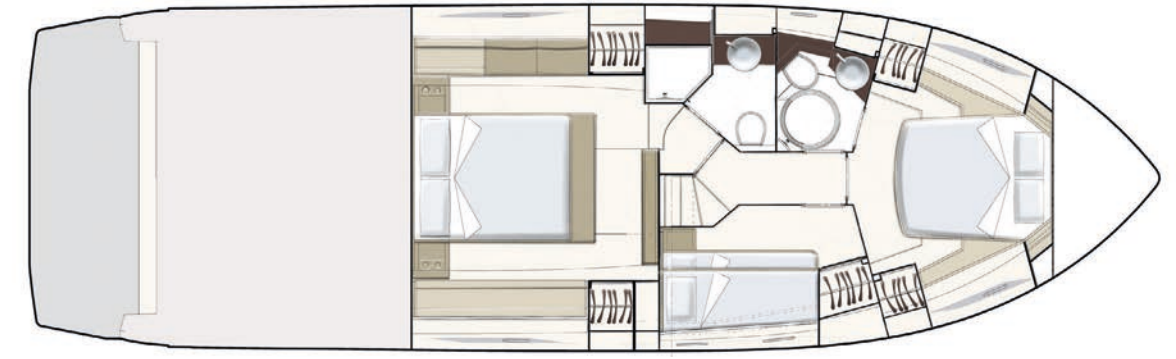


ENGINES		
2 x CUMMINS QSB 6,7 Power 480 mhp / 353 kW at 3300 rpm		std
2 x CUMMINS QSB 6,7 Power 550 mhp / 405 kW at 3300 rpm		opt
SPEED (knots)		
Maximum speed	Cummins 480 29 knots	Cummins 550 31 knots
Cruising speed	25 knots	27 knots
RANGE (nautical miles)		
Maximum speed	Cummins 480 200 m.n.	Cummins 550 200 m.n.
Cruising speed	230 m.n.	230 m.n.
MAIN SIZES and TECHNICAL DATA		
Loa = Overall length (standard ISO 8666)	14,20 m	46 ft 7 in
Lh = Hull length (standard ISO 8666)	13,29 m	43 ft 7 in
Lwl = Waterline length (boat fully laden)	11,39 m	37 ft 4 in
Maximum beam	4,30 m	14 ft 1 in
Depth under propellers (boat fully laden)	1,25 m	4 ft 1 in
Displacement unladen	17,00 t	37479 lbs
Displacement laden	20,30 t	44745 lbs
Maximum number of people on board	12	
Navigation category Directive 2013/53/EU	B	
Certification documents	B + F + Aa (Sound Emission) - IMCI	
Hull type: 16,8° deadrise warped hull with spray rails		
H = Overall height from keel to superstructure furniture	5,04 m	16 ft 6 in
Ht = Minimum transport height from keel	4,34 m	14 ft 3 in
P = pulpit	0,39 m	1 ft 3 in
P2 = aft platform	0,52 m	1 ft 8 in
Fuel tank capacity	1400 l	370 US Gals
Water tanks capacity	600 l	159 US Gals
PERFORMANCE SPECIFICATIONS		
The performance is estimated at the following conditions: standard version displacement of the yacht at 1/3 liquid load, clean hull, 25°C air temperature good weather conditions, 4 persons on board	18,00 t	39666 lbs
Overloading the yacht by top speed decreases of	1 t 1 knot	2205 lbs

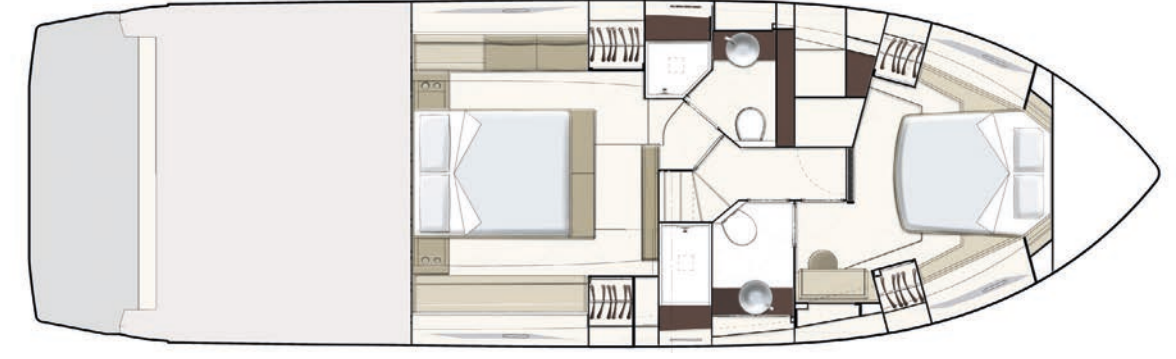
Standard layout



3 cabins + 2 bathroom
(standard version)



3 cabins + 3 bathroom
(optional version)





PASSION

Il mare è la nostra passione. Ferretti Group è tra i leader mondiali nella progettazione, costruzione e commercializzazione di motor yacht di lusso dal 1968. Merito della creazione di un polo industriale, consolidato attraverso l'acquisizione e l'integrazione di marchi con caratteristiche uniche ma fortemente complementari. Le persone di Ferretti Group condividono valori come la continua ricerca della qualità, la passione per la tecnologia e il design esclusivo, oltre che il gusto del comfort e la cura per i dettagli. Da oltre 50 anni l'azienda dedica ogni risorsa alla realizzazione di imbarcazioni sempre più innovative, performanti, tecnologiche e sicure. L'esito felice di questa strategia è tutto nella bellezza e nella raffinata eleganza delle imbarcazioni Ferretti Group, elemento di unione privilegiata tra l'uomo e il mare.

The sea is our passion. Ferretti Group has been a world leader in the design, construction and sale of luxury motor yachts since 1968. We have created an industrial hub and consolidated it by acquiring and integrating several unique, highly complementary brands. Ferretti Group people share values such as an endless quest for quality, a passion for technology and exclusive design, a consummate sense of comfort and impeccable attention to detail. For over 50 years, we have put our heart and soul into designing and building increasingly innovative yachts that are high-tech, high-performance and totally safe. And the results are there for all to see – in the beauty, elegance and sophistication of Ferretti Group's creations, products of the special bond between man and the sea.

INNOVATION

Da sempre all'avanguardia nello scenario nautico mondiale, Ferretti Group si impegna costantemente nell'innovazione di prodotto, di processo e nella realizzazione di un continuo progresso in campo tecnologico. Lo studio di progetti innovativi, insieme a elevati investimenti e strutture adeguate, è l'asse portante dell'attività di ricerca e progettazione del Gruppo. L'ampia gamma di imbarcazioni (flybridge, runabout, open, coupé, lobster boat, maxi e mega-yacht) è concepita dal Comitato Strategico di Prodotto, dal dipartimento Marketing del Gruppo e dalla Direzione Engineering. L'obiettivo è sviluppare soluzioni estetiche e funzionali innovative, lavorando anche in stretta collaborazione con architetti di fama internazionale. Per consolidare il primato di Ferretti Group anche nel settore dell'innovazione.

Perennial leaders in the global nautical scene, Ferretti Group is consistently committed to product and process innovation and to pushing back the boundaries of technology. State-of-the-art projects supported by significant investment and excellent facilities are the cornerstone of the Group's research and development effort. Our wide range of yachts – flybridges, runabouts, opens, coupés, lobster boats, maxi and mega-yachts – has been conceived by the Group's Strategic Product Committee, the Marketing Department and the Engineering Department. The aim is to devise ingenious aesthetic and functional solutions while working closely with internationally renowned architects and designers, with the ultimate goal of consolidating Ferretti Group's leading position as pioneering innovators.

EXCELLENCE

L'eccellenza è uno standard che Ferretti Group ha da sempre nel DNA. Solo con questa determinazione a migliorare sempre si può gestire e far crescere una flotta che comprende alcuni marchi tra i più esclusivi e prestigiosi della nautica mondiale: Ferretti Yachts, Pershing, Itama, Riva, Mochi Craft, CRN e Custom Line. Ognuno di essi esprime il sapere fare e l'artigianalità tipici del Made in Italy più evoluto. Ferretti Group coniuga armonicamente le peculiarità di ogni marchio con i valori e le best practice condivise. Tradizione e avanguardia, bellezza e funzionalità contraddistinguono tutte le imbarcazioni del Gruppo, facendone esempi di arte nautica che conquistano ogni giorno nuovi armatori e nuovi appassionati. L'eccellenza di Ferretti Group si rafforza costantemente grazie alla ricercatezza nel design, a materiali della miglior qualità, tecnologie innovative, servizi accurati e puntuali.

Excellence is a standard that has always run deep in the Ferretti Group psyche. This determination to keep improving has been key to managing and growing a fleet that vaunts some of the nautical world's most exclusive and prestigious brands: Ferretti Yachts, Pershing, Itama, Riva, Mochi Craft, CRN and Custom Line. Each one reflects the expertise and craftsmanship that are the hallmarks of the most advanced Italian products. Ferretti Group harmoniously weds each brand's distinctive features with the values and best practices that unite them all. Tradition and innovation, beauty and amenity are defining features of all the Group yachts – shining examples of nautical artistry that consistently attract new owners and enthusiasts. Ferretti Group is forging ahead every day, consolidating an excellent reputation built on refined design, superior materials, cutting-edge technologies and attentive, timely service.

legal notice

1. Questa Brochure non costituisce in qualsiasi modo offerta con valenza contrattuale per la vendita di imbarcazioni del cantiere a persone.
2. Tutte le informazioni contenute nella brochure, ivi compresi, senza limitazione, dati tecnici, prestazionali, illustrazioni e disegni, non hanno alcuna valenza contrattuale. Le informazioni si riferiscono a modelli standard dei motor yachts del cantiere in versione europea e si considerano accurate al momento della pubblicazione della presente brochure. Le uniche indicazioni tecniche o descrizioni valide sono quelle relative alla specifica imbarcazione che sarà oggetto di acquisto. Le uniche indicazioni contrattualmente valide per il compratore sono contenute nel contratto di vendita e nel manuale relativo alla specifica imbarcazione. Questo documento si basa sulle informazioni disponibili al momento della sua pubblicazione. Malgrado l'impegno posto ad assicurare la maggior accuratezza possibile, le informazioni in esso contenute possono non coprire tutti i dettagli e le modifiche intervenute, o descrivere caratteristiche non presenti, ovvero non prevedere tutte le ipotesi che potrebbero verificarsi. Eventuali illustrazioni, fotografie, schemi ed esempi mostrati nella brochure sono intesi unicamente ad illustrare il testo. A causa delle diverse caratteristiche di ciascuna imbarcazione, il cantiere declina ogni responsabilità per l'uso effettivo in base alle applicazioni illustrate.
3. La presente brochure e il suo contenuto non possono essere copiati o riprodotti in tutto o in parte.
4. Della presente brochure è vietata la vendita.

1. *This brochure does not constitute an offer by the shipyard to any person under any circumstances whatsoever, nor may it be incorporated into any contract.*
2. *All the information in this brochure, including without limitation all technical and performance data, illustrations and drawings, has no contractual effect. That information refers to European standard models of motor yachts built by the shipyard and is accurate at the brochure's date of issue. The only valid technical description or reference content for an individual motor yacht is the exact specification stated at the time of purchase. Therefore, the only information that is binding on the seller is that contained in the sale agreement and associated manual. This brochure is based on information available at the date of issue. Notwithstanding Ferretti Group's best efforts to ensure accuracy, the information in this brochure may not cover all details or subsequent changes, nor does it claim to accurately foresee or detail all possible scenarios. Displays, photos, diagrams, designs or examples in this brochure are reproduced solely and exclusively to highlight the information contained. Each yacht is different, so the shipyard declines any and all liability for any use thereof on the basis of the information in this brochure.*
3. *The brochure and its contents must not be copied or reproduced in their entirety or in part.*
4. *Sale of this brochure is not permitted.*

