



FERRETTI YACHTS 550

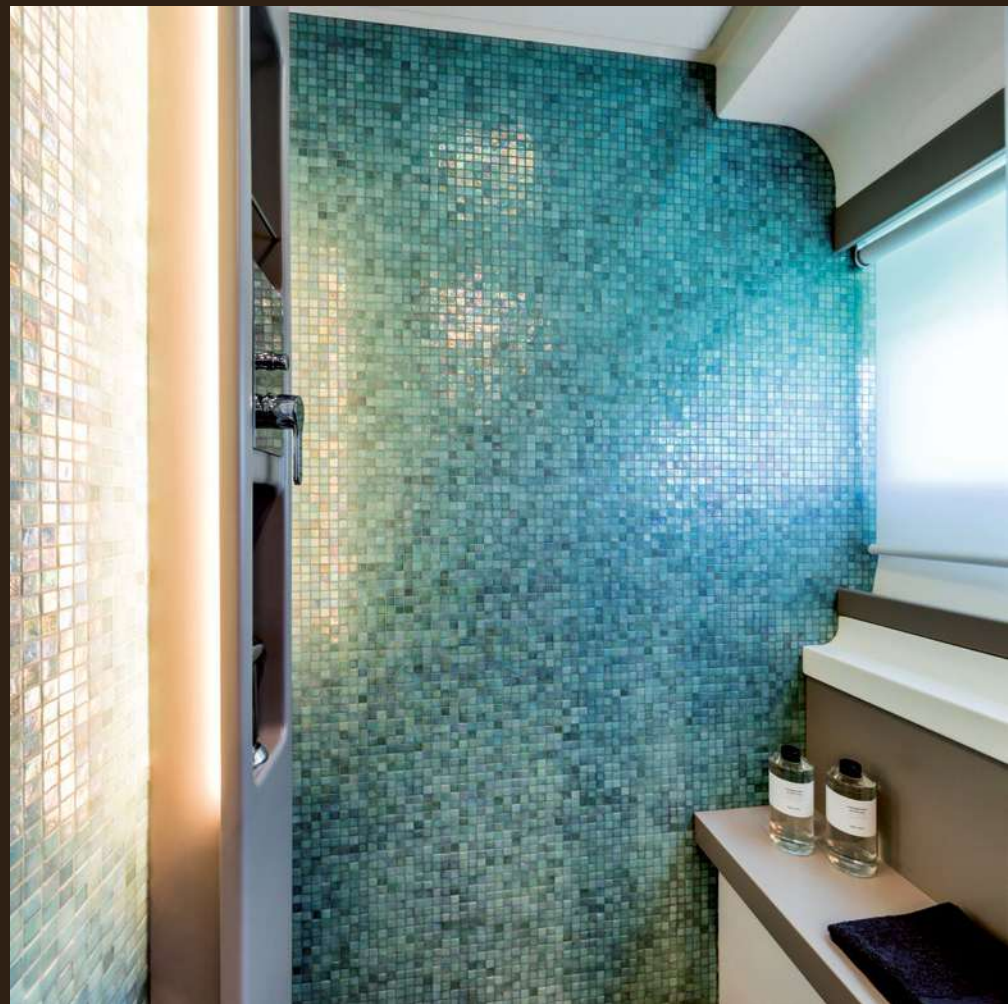




INTERIORS













# FERRETTI YACHTS 550



STANDARD VERSION



HARD TOP VERSION

## MOTORIZZAZIONE E VELOCITÀ

**STD**  
2 x MAN i6 - 730 CR  
Potenza 730 mhp / 537 kW  
a 2300 giri/min - Linea d'asse

Velocità max

**30 nodi**

Velocità di crociera

**25 nodi**

**OPT**  
2 x MAN i6 - 800 CR  
Potenza 800 mhp / 588 kW  
a 2300 giri/min - Linea d'asse

Velocità max

**31,5 nodi**

Velocità di crociera

**26 nodi**

## DIMENSIONI PRINCIPALI

LOA = Lunghezza fuori tutto  
ISO 8666

**17,42 m - 57 ft. 2 in.**

LH = Lunghezza di costruzione ISO 8666

**16,70 m - 54 ft. 9 in.**

Larghezza massima

**4,82 m - 15 ft. 10 in.**

## DATI TECNICI

Dislocamento ad imbarcazione scarica e asciutta

**25 t - 55116 lbs.**

Capacità serbatoio carburante

**2500 l - 661 US Gals.**

Categoria di progettazione

**A (2013/53/EU)**

Dislocamento a pieno carico

**30,10 t - 66359 lbs.**

Capacità serbatoi acqua

**680 l - 180 US Gals.**

Certificazione moduli

**B + F + Aa (Sound Emission) RINA S.p.A.**

Immersione sotto le eliche (a pieno carico)

**1,30 m - 4 ft. 3 in.**

Numero massimo di persone imbarcabili

**14**

I dati di seguito riportati si riferiscono alla versione standard. I dati prestazionali sono stabiliti al seguente dislocamento: 26,33 t - 58040 lbs.; condizioni: barca nella versione standard a 1/3 carico liquidi, con carena pulita, temp. 25° C, buone condizioni climatiche e 4 persone a bordo; sovraccaricando la barca di: 1 t - 2205 lbs. si ha una perdita di velocità massima pari a: 1 nodo.

## ENGINES AND SPEED

**STD**  
2 x MAN i6 - 730 CR  
Power 730 mhp / 537 kW  
at 2300 rpm - Shaft line

Maximum speed

**30 knots**

Cruising speed

**25 knots**

**OPT**  
2 x MAN i6 - 800 CR  
Power 800 mhp / 588 kW  
at 2300 rpm - Shaft line

Maximum speed

**31,5 knots**

Cruising speed

**26 knots**

## MAIN SIZES

LOA = Overall Length  
standard ISO 8666

**17,42 m - 57 ft. 2 in.**

LH = Hull length standard ISO 8666

**16,70 m - 54 ft. 9 in.**

Maximum beam

**4,82 m - 15 ft. 10 in.**

## TECHNICAL DATA

Displacement unladen

**25 t - 55116 lbs.**

Fuel tank capacity

**2500 l - 661 US Gals.**

Design category

**A (2013/53/EU)**

Displacement laden

**30,10 t - 66359 lbs.**

Water tanks capacity

**680 l - 180 US Gals.**

Certification modules

**B + F + Aa (Sound Emission) RINA S.p.A.**

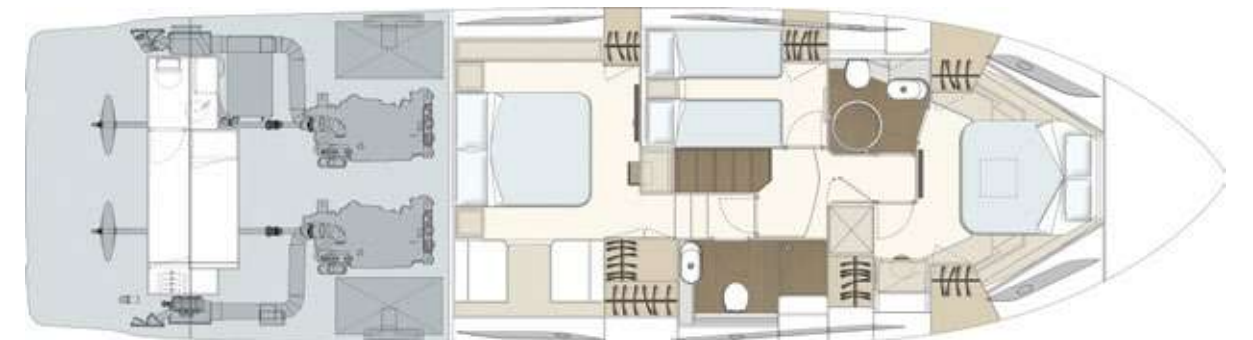
Depth under propellers (boat fully laden)

**1,30 m - 4 ft. 3 in.**

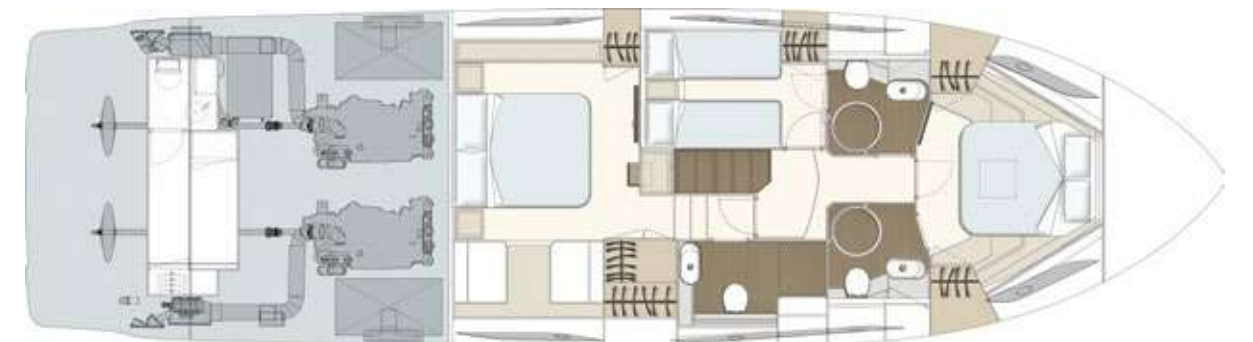
Maximum number of people on board

**14**

The data below refer to the standard version. The performance is estimated at the following conditions: 26,33 t - 58040 lbs.; conditions: standard version displacement of the yacht at 1/3 liquid load, clean hull, 25°C air temperature good weather conditions, 4 persons on board; overloading the yacht by: 1 t - 2205 lbs. top speed decreases of: 1 knots.



3 cabins + 2 bathrooms (standard version)



3 cabins + 3 bathrooms (optional version)

Progetto carena e propulsione: Ferrettigroup Engineering Department. Progetto sovrastruttura ed interni: Studio Zuccon International Project. Hull and propulsion project: Ferrettigroup Engineering Department. Superstructure and interiors project: Studio Zuccon International Project.