



FERRETTI YACHTS 720





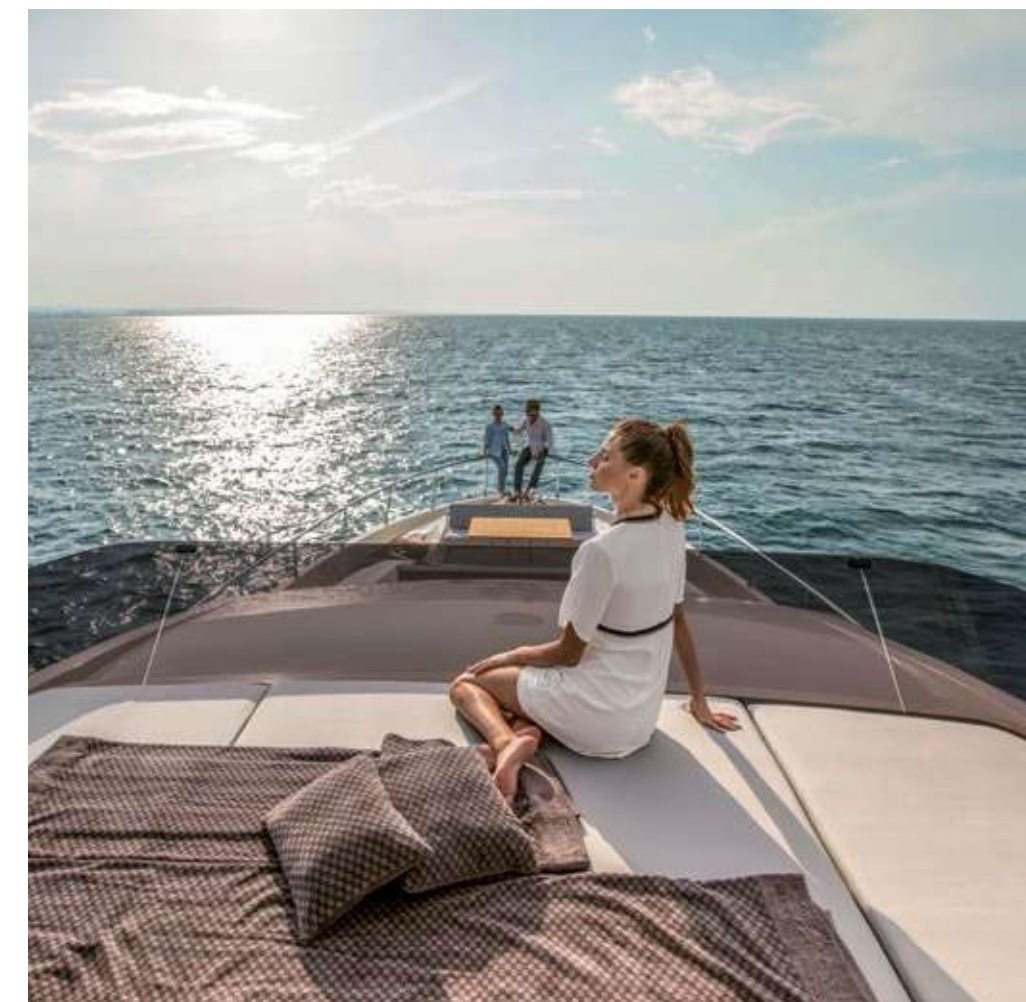














INTERIORS















FERRETTI YACHTS 720



STANDARD VERSION



HARD TOP VERSION

MOTORIZZAZIONE E VELOCITÀ

STD	OPT
2 x MAN V8 1200 Potenza 1200 mhp/882 kW a 2300 giri/min	2 x MAN V12 1400 Potenza 1400 mhp/1029 kW a 2300 giri/min
Velocità max	Velocità max
28 nodi	32 nodi
Velocità di crociera	Velocità di crociera
24 nodi	28 nodi

DIMENSIONI PRINCIPALI

LOA = Lunghezza fuori tutto ISO 8666	22,3 m - 73 ft. 3 in.
LH = Lunghezza di costruzione ISO 8666	21,0 m - 69 ft. 0 in.
Larghezza massima	5,6 m - 18 ft. 4 in.

DATI TECNICI

Dislocamento ad imbarcazione scarica e asciutta	46 t - 101413 lbs.	Dislocamento a pieno carico	54 t - 118088 lbs.	Immersione sotto le eliche (a pieno carico)	1,8 m - 5 ft. 9 in.
Capacità serbatoio carburante	4600 l - 1215 US Gals.	Capacità serbatoi acqua	1000 l - 264 US Gals.	Numero massimo di persone imbarcabili	18
Categoria di progettazione	A	Certificazione moduli	B + F + Aa (Sound Emission) RINA S.p.A.		

I dati di seguito riportati si riferiscono alla versione standard. I dati prestazionali sono stabiliti al seguente dislocamento: 48 t - 90610 lbs.; condizioni: barca nella versione standard a 1/3 carico liquidi, con carena pulita, temp. 25° C, buone condizioni climatiche e 6 persone a bordo; sovraccaricando la barca di: 1,5 t - 3307 lbs. si ha una perdita di velocità massima pari a: 1 nodo.

ENGINES AND SPEED

STD	OPT
2 x MAN V8 1200 Power 1200 mhp/882 kW at 2300 rpm	2 x MAN V12 1400 Power 1400 mhp/1029 kW at 2300 rpm
Maximum speed	Maximum speed
28 knots	32 knots
Cruising speed	Cruising speed
24 knots	28 knots

MAIN SIZES

LOA = Overall Length standard ISO 8666	22,3 m - 73 ft. 3 in.
LH = Hull length standard ISO 8666	21,0 m - 69 ft. 0 in.
Maximum beam	5,6 m - 18 ft. 4 in.

TECHNICAL DATA

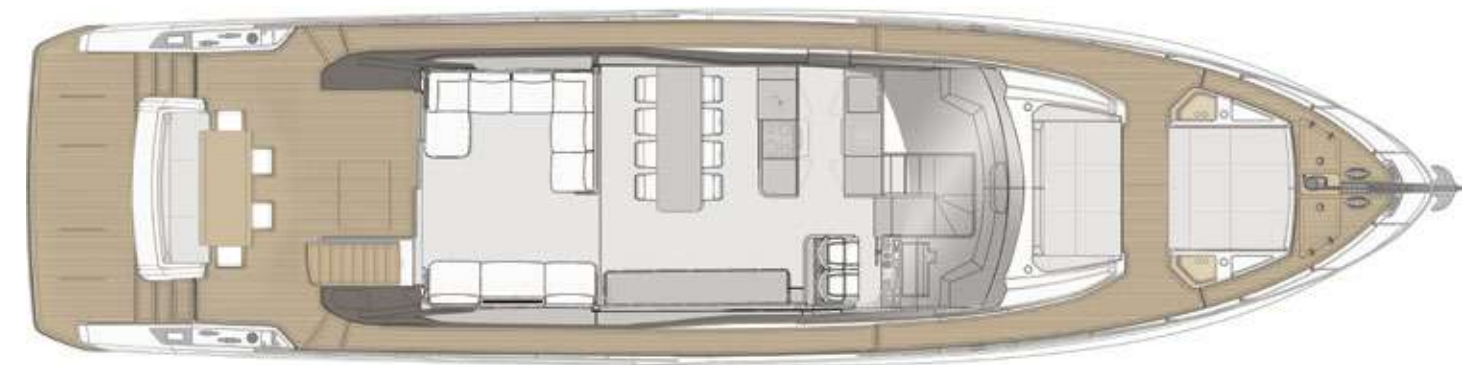
Displacement unladen	46 t - 101413 lbs.	Displacement laden	54 t - 118088 lbs.	Depth under propellers (boat fully laden)	1,8 m - 5 ft. 9 in.
Fuel tank capacity	4600 l - 1215 US Gals.	Water tanks capacity	1000 l - 264 US Gals.	Maximum number of people on board	18
Design category	A	Certification modules	B + F + Aa (Sound Emission) RINA S.p.A.		

The data below refer to the standard version. The performance is estimated at the following conditions: 48 t - 90610 lbs.; conditions: standard version displacement of the yacht at 1/3 liquid load, clean hull, 25°C air temperature, good weather conditions, 6 persons on board; overloading the yacht by: 1,5 t - 3307 lbs. top speed decreases of: 1 knots.

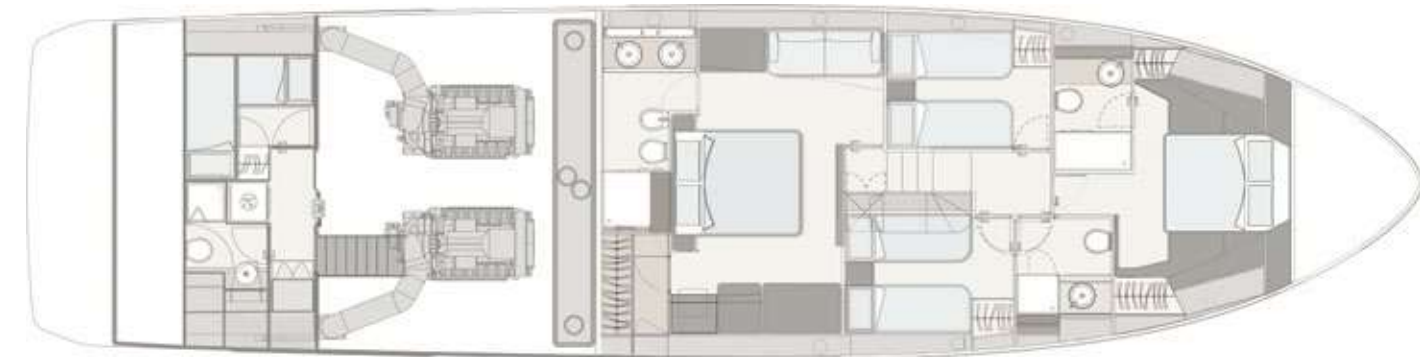
Roll Bar version



Hard Top version



4 cabins + 3 bathrooms



Progetto tecnico e navale: Ferrettigroup Engineering Department. Progetto esterni: Ferretti Group in collaborazione con Arch. Filippo Salvetti. Design degli interni: Ferrettigroup Engineering Dept. Interior Design. Naval & technical design: Ferrettigroup Engineering Department. Exterior design: Ferretti Group in collaboration with Arch. Filippo Salvetti. Interior design: Ferrettigroup Engineering Dept. Interior Design.