

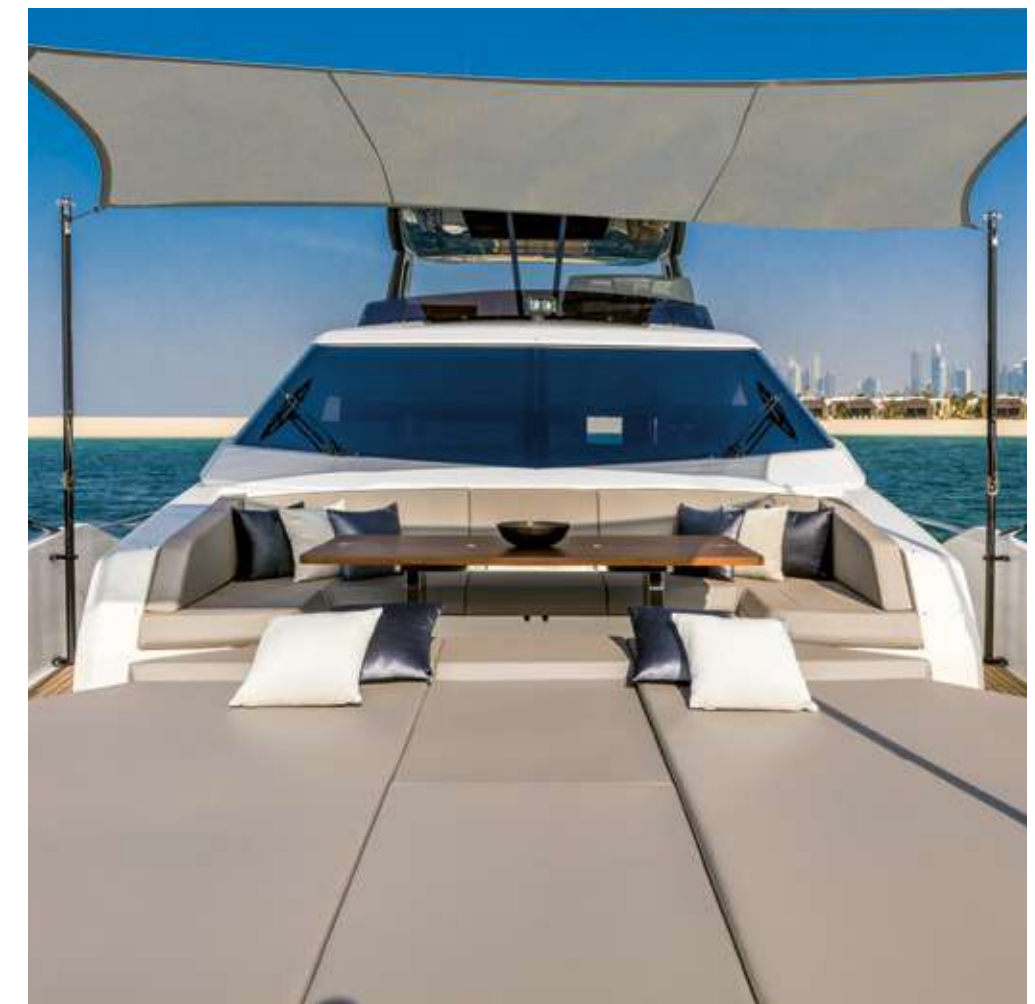


FERRETTI YACHTS 780



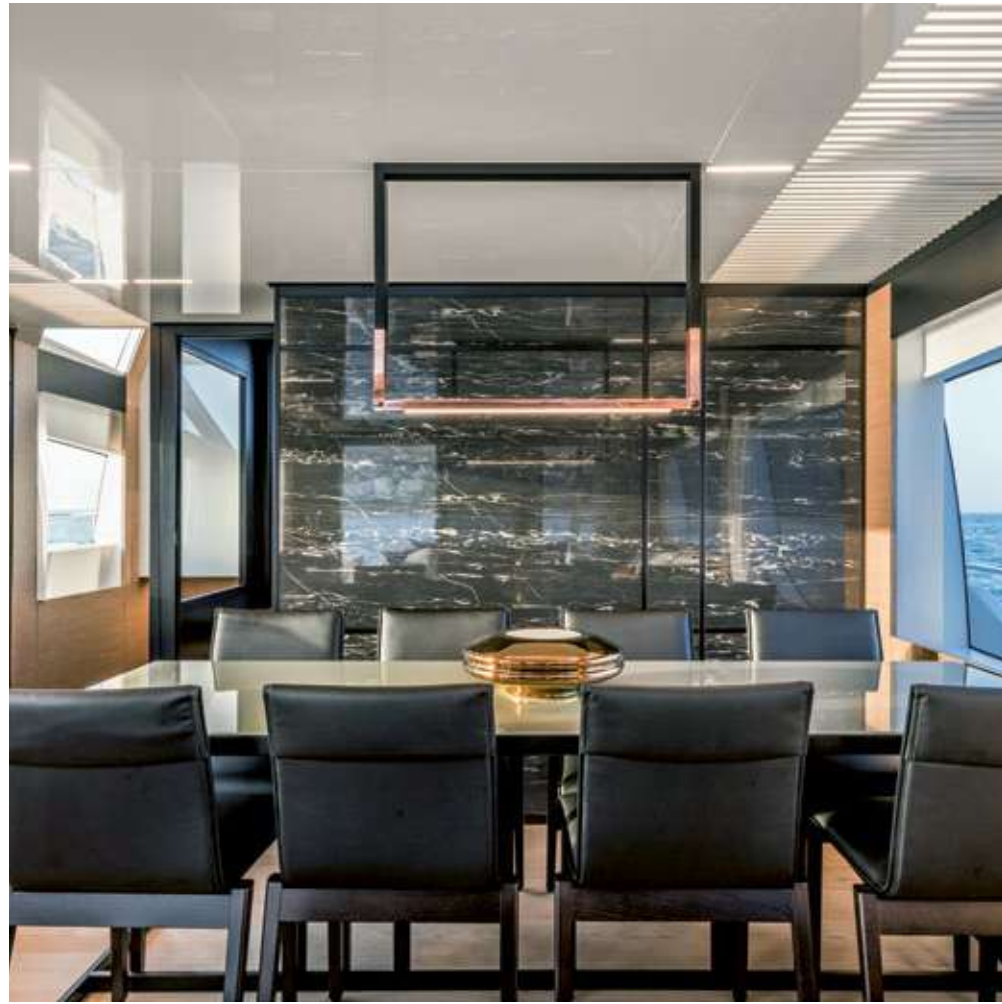






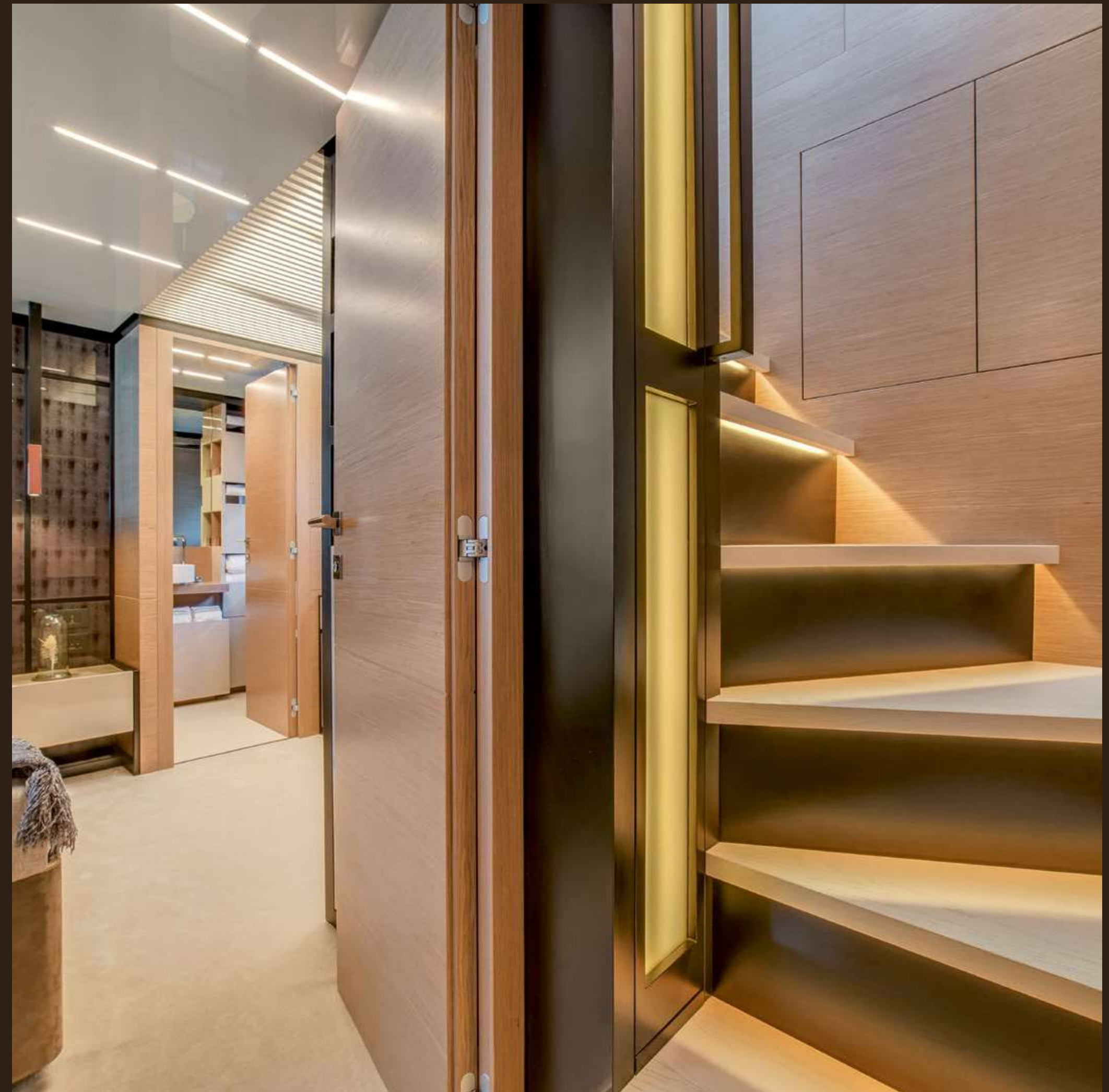
INTERIORS

















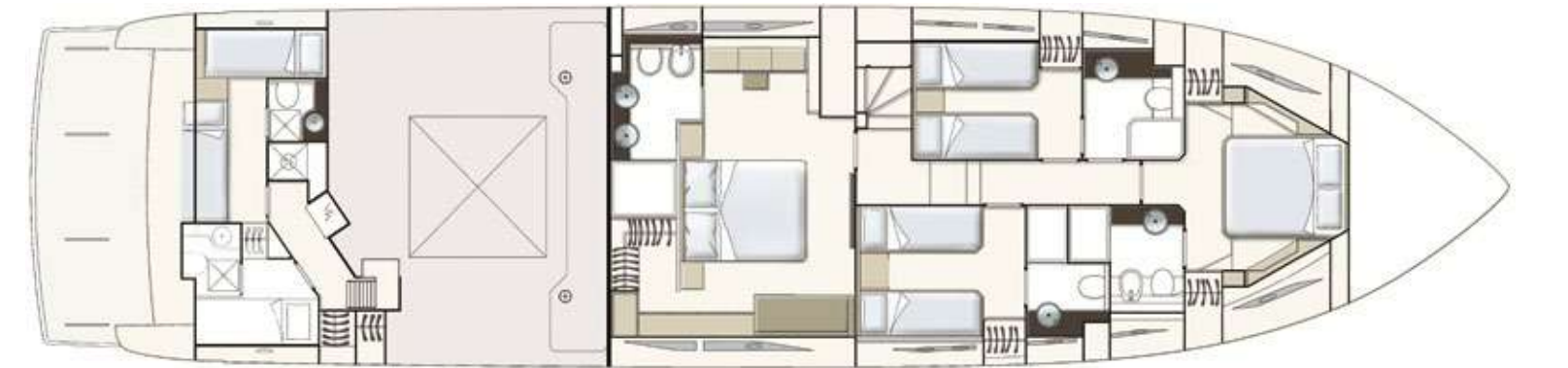
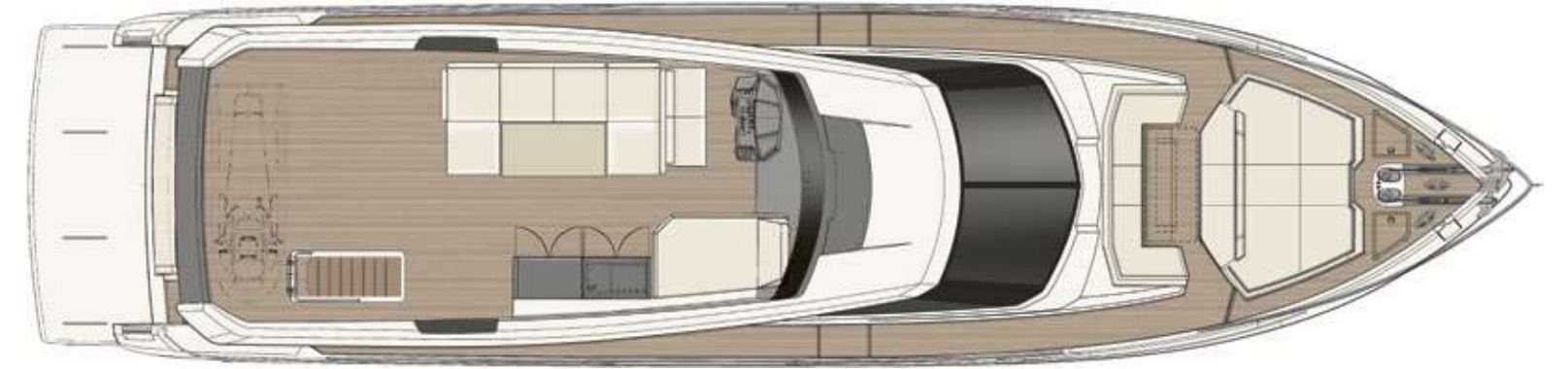
# FERRETTI YACHTS 780



STANDARD VERSION



HARD TOP VERSION



4 cabins + 4 bathrooms

## MOTORIZZAZIONE E VELOCITÀ

**STD**  
2 x MAN V12 1400  
Potenza 1400 mhp/1029 kW  
a 2300 giri/min

Velocità max

**28 nodi**

Velocità di crociera

**24 nodi**

**OPT**  
2 x MAN V12 1550  
Potenza 1550 mhp/1140 kW  
a 2300 giri/min

Velocità max

**31 nodi**

Velocità di crociera

**27 nodi**

## DIMENSIONI PRINCIPALI

LOA = Lunghezza fuori tutto ISO 8666

**24,01 m - 78 ft. 9 in.**

LH = Lunghezza di costruzione ISO 8666

**22,75 m - 74 ft. 8 in.**

Larghezza massima

**5,80 m - 19 ft. 0 in.**

## DATI TECNICI

Dislocamento ad imbarcazione scarica e asciutta

**56 t - 123459 lbs.**

Capacità serbatoio carburante

**5000 l - 1321 US Gals.**

Categoria di progettazione

**A**

Dislocamento a pieno carico

**65 t - 143300 lbs.**

Capacità serbatoi acqua

**1050 l - 277 US Gals.**

Certificazione moduli

**B + F + Aa (Sound Emission) RINA S.p.A.**

Immersione sotto le eliche (a pieno carico)

**1,94 m - 6 ft. 4 in.**

Numero massimo di persone imbarcabili

**20**

I dati di seguito riportati si riferiscono alla versione standard. I dati prestazionali sono stabiliti al seguente dislocamento: 59 t - 131285 lbs.; condizioni: barca nella versione standard a 1/3 carico liquidi, con carena pulita, temp. 25° C, buone condizioni climatiche e 8 persone a bordo; sovraccaricando la barca di: 1,5 t - 3307 lbs. si ha una perdita di velocità massima pari a: 1 nodo.

## ENGINES AND SPEED

**STD**  
2 x MAN V12 1400  
Power 1400 mhp/1029 kW  
at 2300 rpm

Maximum speed

**28 knots**

Cruising speed

**24 knots**

**OPT**  
2 x MAN V12 1550  
Power 1550 mhp/1140 kW  
at 2300 rpm

Maximum speed

**31 knots**

Cruising speed

**27 knots**

## MAIN SIZES

LOA = Overall Length standard ISO 8666

**24,01 m - 78 ft. 9 in.**

LH = Hull length standard ISO 8666

**22,75 m - 74 ft. 8 in.**

Maximum beam

**5,80 m - 19 ft. 0 in.**

## TECHNICAL DATA

Displacement unladen

**56 t - 123459 lbs.**

Fuel tank capacity

**5000 l - 1321 US Gals.**

Design category

**A**

Displacement laden

**65 t - 143300 lbs.**

Water tanks capacity

**1050 l - 277 US Gals.**

Certification modules

**B + F + Aa (Sound Emission) RINA S.p.A.**

Depth under propellers (boat fully laden)

**1,94 m - 6 ft. 4 in.**

Maximum number of people on board

**20**

The data below refer to the standard version. The performance is estimated at the following conditions: 59 t - 131285 lbs.; conditions: standard version displacement of the yacht at 1/3 liquid load, clean hull, 25°C air temperature, good weather conditions, 8 persons on board; overloading the yacht by: 1,5 t - 3307 lbs. top speed decreases of: 1 knots.

Progetto carena e propulsione: Ferrettigroup Engineering Department. Progetto sovrastruttura ed interni: Studio Zuccon International Project. Hull and propulsion project: Ferrettigroup Engineering Department. Superstructure and interiors project: Studio Zuccon International Project.