



FERRETTI YACHTS 850









INTERIORS





















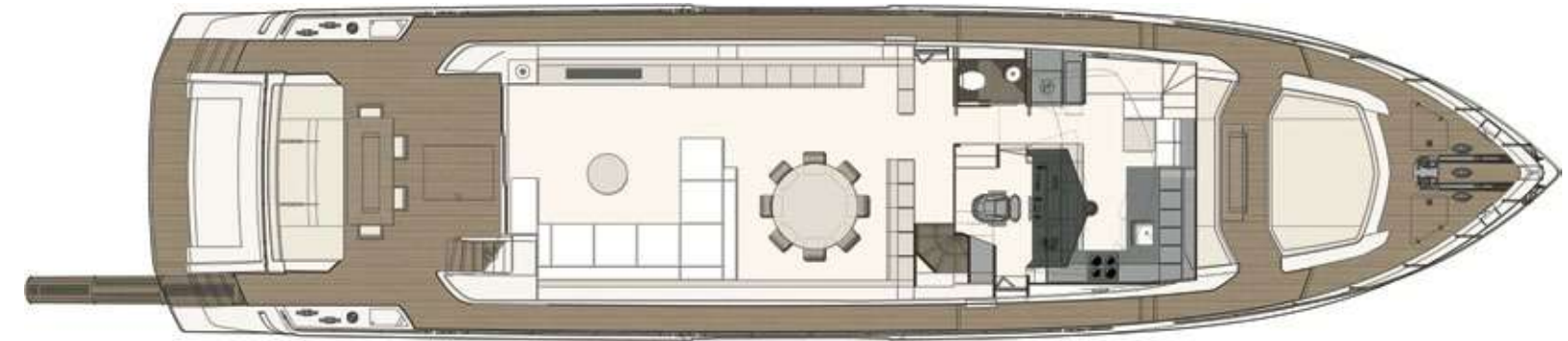
FERRETTI YACHTS 850



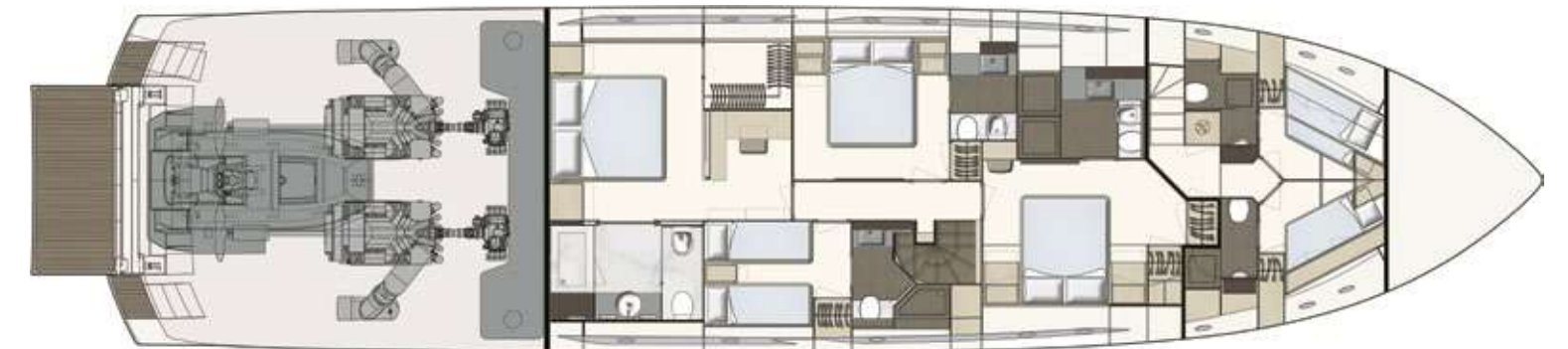
STANDARD VERSION



HARD TOP VERSION



4 cabins + 5 bathrooms
(standard version 1)



4 cabins + 5 bathrooms
(standard version 2)

MOTORIZZAZIONE E VELOCITÀ

STD	OPT
2 x MAN V12 1800 Potenza 1800 mHp / 1324 kW a 2300 giri/min	2 x MAN V12 1900 Potenza 1900 mHp / 1397 kW a 2300 giri/min
Velocità max	Velocità max
29 nodi	32 nodi
Velocità di crociera	Velocità di crociera
26 nodi	27 nodi

DIMENSIONI PRINCIPALI

LOA = Lunghezza fuori tutto ISO 8666	26,14 m - 85 ft. 9 in.
LH = Lunghezza di costruzione ISO 8666	23,98 m - 78 ft. 8 in.
Larghezza massima	6,28 m - 20 ft. 7 in.

DATI TECNICI

Dislocamento ad imbarcazione scarica e asciutta	67 t - 147710 lbs.	Dislocamento a pieno carico	77,50 t - 170858 lbs.	Immersione sotto le eliche (a pieno carico)	2,00 m - 6 ft. 7 in.
Capacità serbatoio carburante	6750 l - 1783 US Gals.	Capacità serbatoi acqua	1320 l - 349 US Gals.	Numero massimo di persone imbarcabili	20
Categoria di progettazione	A (2013/53/EU)	Certificazione moduli	B + F + Aa (Sound Emission) RINA S.p.A.		

I dati di seguito riportati si riferiscono alla versione standard. I dati prestazionali sono stabiliti al seguente dislocamento: 70,50 t - 155426 lbs.; condizioni: barca nella versione standard a 1/3 del carico, con carena pulita, temp. 25° C, buone condizioni climatiche e 6 persone a bordo; sovraccaricando la barca di: 0,5 t - 1102 lbs. si ha una perdita di velocità massima pari a: 1 nodo.

ENGINES AND SPEED

STD	OPT
2 x MAN V12 1800 Power 1800 mHp / 1324 kW at 2300 rpm	2 x MAN V12 1900 Power 1900 mHp / 1397 kW at 2300 rpm
Maximum speed	Maximum speed
29 knots	32 knots
Cruising speed	Cruising speed
26 knots	27 knots

MAIN SIZES

LOA = Overall Length standard ISO 8666	26,14 m - 85 ft. 9 in.
LH = Hull length standard ISO 8666	23,98 m - 78 ft. 8 in.
Maximum beam	6,28 m - 20 ft. 7 in.

TECHNICAL DATA

Displacement unladen	67 t - 147710 lbs.	Displacement laden	77,50 t - 170858 lbs.	Depth under propellers (boat fully laden)	2,00 m - 6 ft. 7 in.
Fuel tank capacity	6750 l - 1783 US Gals.	Water tanks capacity	1320 l - 349 US Gals.	Maximum number of people on board	20
Design category	A (2013/53/EU)	Certification modules	B + F + Aa (Sound Emission) RINA S.p.A.		

The data below refer to the standard version. The performance is estimated at the following conditions: 70,50 t - 155426 lbs.; conditions: standard version displacement of the yacht: at 1/3 of load, clean hull, 25°C air temperature good weather conditions, 6 persons on board; overloading the yacht by: 0,5 t - 1102 lbs. top speed decreases of: 1 knots.

Progetto carena e propulsione: Ferrettigroup Engineering Department. Progetto sovrastruttura ed interni: Studio Zuccon International Project.
Hull and propulsion project: Ferrettigroup Engineering Department. Superstructure and interiors project: Studio Zuccon International Project.