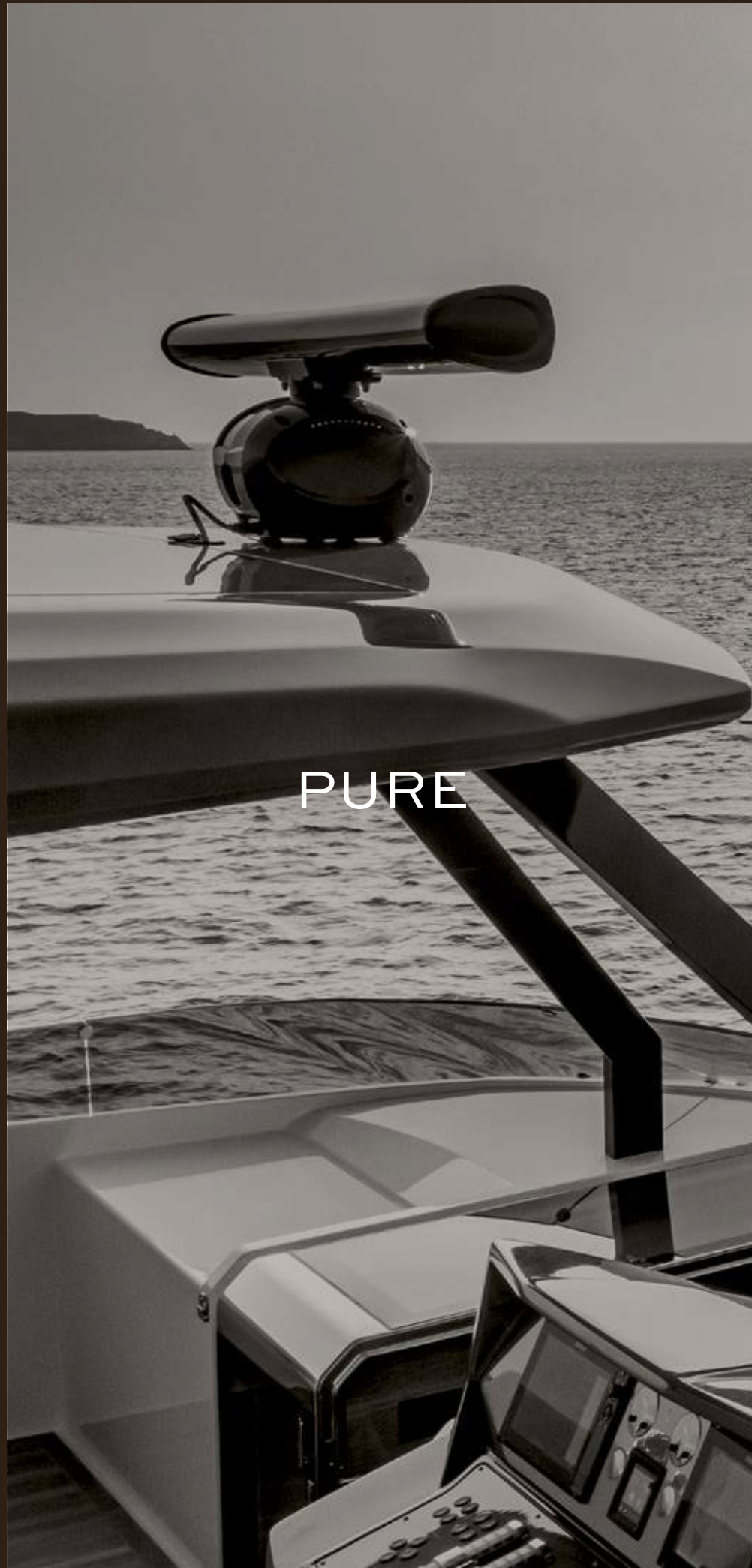




FERRETTI YACHTS 920







PURE















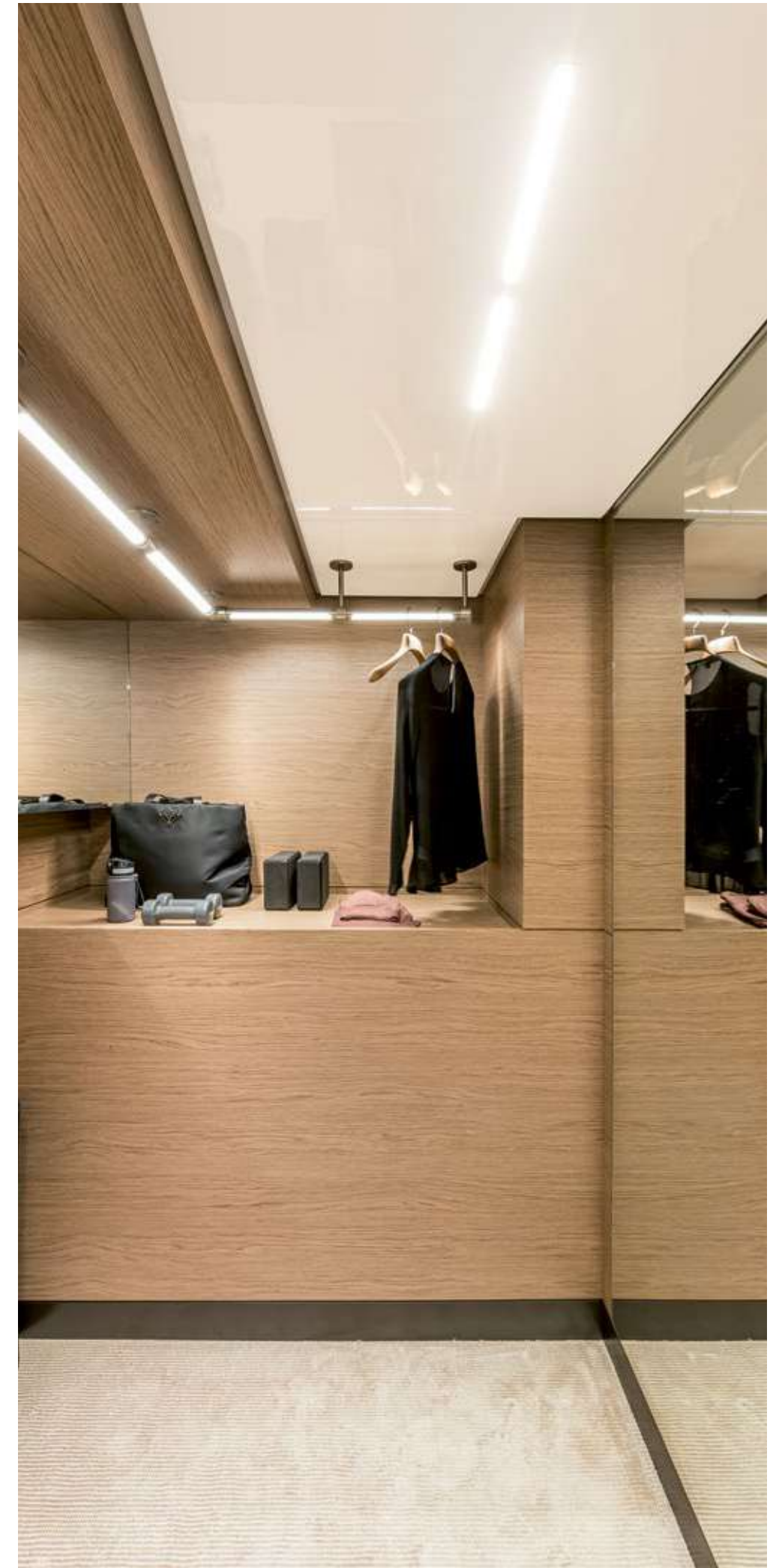














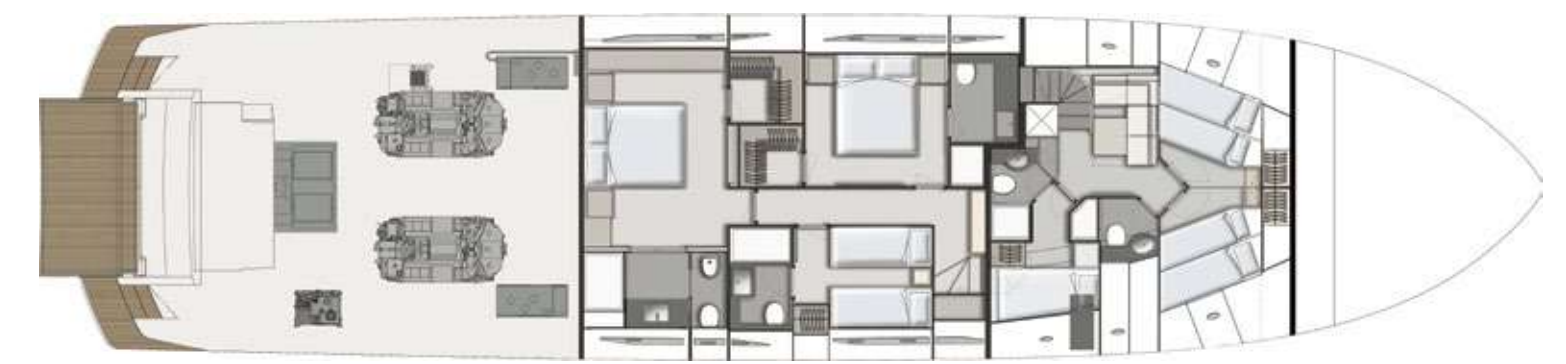




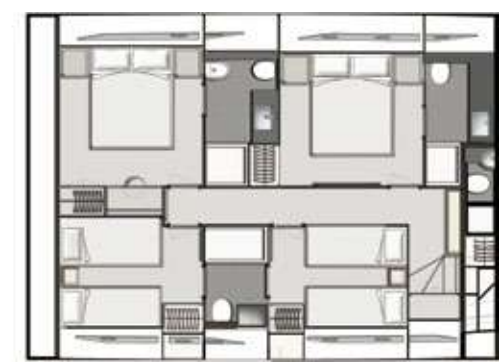




FERRETTI YACHTS 920



4 cabins + 5 bathrooms



5 cabins + 5 bathrooms

MOTORIZZAZIONE E VELOCITÀ

STD	OPT	OPT
2 x MTU 12V 2000 M96L Potenza 1948 mhp / 1432 kW a 2450 giri/min	2 x MTU 16V 2000 M86 Potenza 2217 mhp / 1630 kW a 2450 giri/min	2 x MTU 16V 2000 M96 Potenza 2435 mhp / 1790 kW a 2450 giri/min
Velocità max	Velocità max	Velocità max
26 nodi	28 nodi	30 nodi
Velocità di crociera	Velocità di crociera	Velocità di crociera
22 nodi	24 nodi	26 nodi

DIMENSIONI PRINCIPALI

LOA = Lunghezza fuori tutto ISO 8666	28.49 m - 93 ft. 6 in.
LH = Lunghezza di costruzione ISO 8666	23.98 m - 78 ft. 8 in.
Larghezza massima	6.78 m - 22 ft. 3 in.

DATI TECNICI

Dislocamento ad imbarcazione scarica e asciutta	85 t - 187393 lbs.	Dislocamento a pieno carico	99 t - 218258 lbs.	Immersione sotto le eliche (a pieno carico)	2.2 m - 7 ft. 3 in.
Capacità serbatoio carburante	9000 l - 2378 US Gals.	Capacità serbatoi acqua	1320 l - 349 US Gals.	Numero massimo di persone imbarcabili	20
Categoria di progettazione	A (2013/53/EU)	Certificazione moduli	B + F + Aa (Sound Emission) RINA S.p.A.		

I dati di seguito riportati si riferiscono alla versione standard. I dati prestazionali sono stabiliti al seguente dislocamento: 89.7 t - 197681 lbs.; condizioni: barca nella versione standard a 1/3 carico liquidi, in con carena pulita, temp. 25° C, buone condizioni climatiche e 8 persone a bordo; sovraccaricando la barca di: 2 t - 4409 lbs. si ha una perdita di velocità massima pari a: 1 nodo.

ENGINES AND SPEED

STD	OPT	OPT
2 x MTU 12V 2000 M96L Power 1948 mhp / 1432 kW at 2450 rpm	2 x MTU 16V 2000 M86 Power 2217 mhp / 1630 kW at 2450 rpm	2 x MTU 16V 2000 M96 Power 2435 mhp / 1790 kW at 2450 rpm
Maximum speed	Maximum speed	Maximum speed
26 knots	28 knots	30 knots
Cruising speed	Cruising speed	Cruising speed
22 knots	24 knots	26 knots

MAIN SIZES

LOA = Overall Length standard ISO 8666	28.49 m - 93 ft. 6 in.
LH = Hull length standard ISO 8666	23.98 m - 78 ft. 8 in.
Maximum beam	6.78 m - 22 ft. 3 in.

TECHNICAL DATA

Displacement unladen	85 t - 187393 lbs.	Displacement laden	99 t - 218258 lbs.	Depth under propellers (boat fully laden)	2.2 m - 7 ft. 3 in.
Fuel tank capacity	9000 l - 2378 US Gals.	Water tanks capacity	1320 l - 349 US Gals.	Maximum number of people on board	20
Design category	A (2013/53/EU)	Certification modules	B + F + Aa (Sound Emission) RINA S.p.A.		

The data below refer to the standard version. The performance is estimated at the following conditions: 89.7 t - 197681 lbs.; conditions: at 1/3 liquid load, clean hull, 25°C air temperature good weather conditions, 8 persons on board; overloading the yacht by: 2 t - 4409 lbs. top speed decreases of: 1 knots.

Progetto carena e propulsione: Ferrettigroup Engineering Department. Progetto sovrastruttura ed interni: Studio Zuccon International Project. Hull and propulsion project: Ferrettigroup Engineering Department. Superstructure and interiors project: Studio Zuccon International Project.