



FERRETTI YACHTS 960

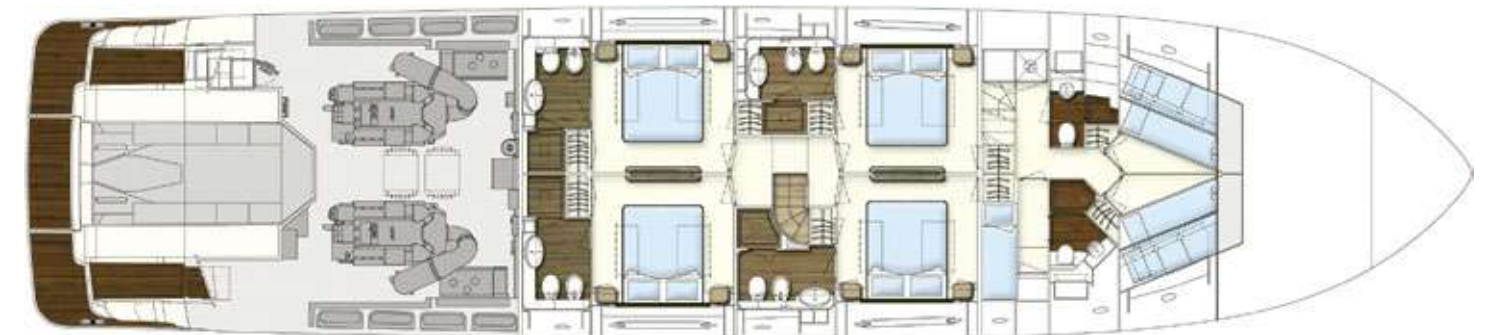
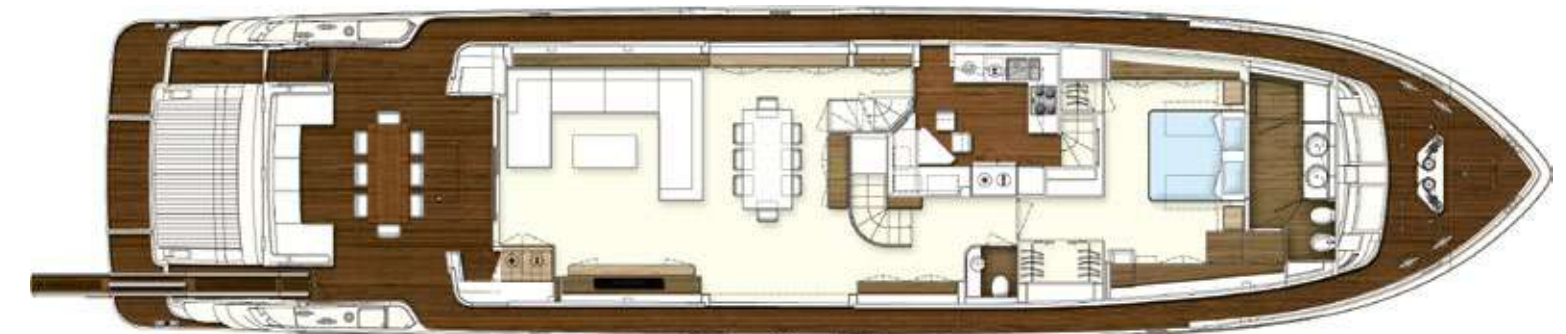
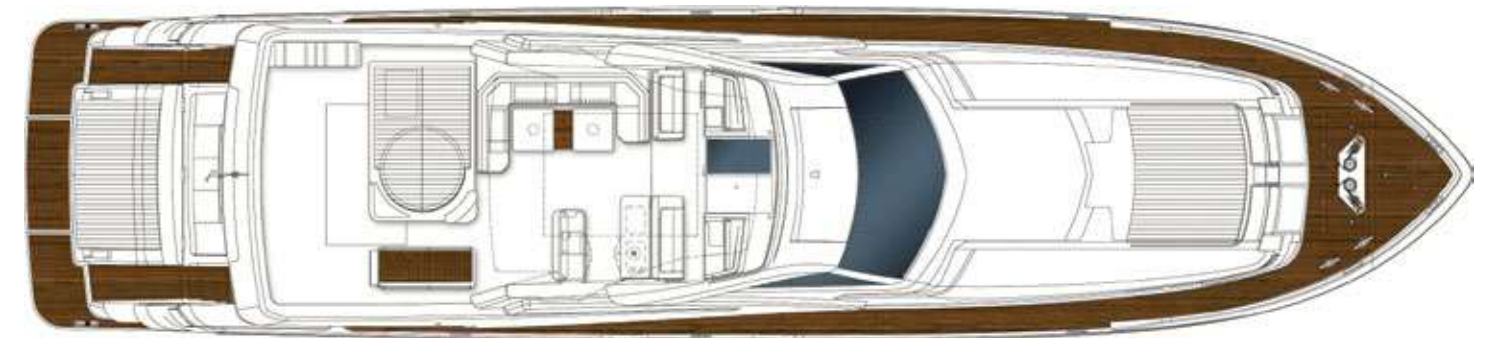








FERRETTI YACHTS 960



MOTORIZZAZIONE E VELOCITÀ

STD	OPT	OPT
2 x MTU 16V 2000 M86 Potenza 2217 mhp / 1630 kW a 2450 giri/min	2 x MTU 16V 2000 M96 Potenza 2435 mhp / 1790 kW a 2450 giri/min	2 x MTU 16V 2000 M96L Potenza 2638 mhp / 1939 kW a 2450 giri/min
Velocità max	Velocità max	Velocità max
26,5 nodi	28 nodi	30 nodi
Velocità di crociera	Velocità di crociera	Velocità di crociera
23 nodi	24 nodi	26 nodi

DIMENSIONI PRINCIPALI

LOA = Lunghezza fuori tutto ISO 8666	29,20 m - 95 ft. 10 in.
LH = Lunghezza di costruzione ISO 8666	23,97 m - 78 ft. 8 in.
Larghezza massima	6,70 m - 22 ft. 0 in.

DATI TECNICI

Dislocamento ad imbarcazione scarica e asciutta	87 t - 191802 lbs.	Immersione sotto le eliche (a pieno carico)	2,20 m - 7 ft. 3 in.
Dislocamento a pieno carico	99 t - 218258 lbs.	Numero massimo di persone imbarcabili	20
Capacità serbatoio carburante	9000 l - 2378 US Gals.	Capacità serbatoi acqua	1320 l - 349 US Gals.
Capacità serbatoio acqua	1320 l - 349 US Gals.	Certificazione moduli	B + F + Aa (Sound Emission) RINA S.p.A.
Categoria di progettazione	A (2013/53/EU)		

I dati di seguito riportati si riferiscono alla versione standard. I dati prestazionali sono stabiliti al seguente dislocamento: 90,76 t - 200092 lbs.; condizioni: barca nella versione standard a 1/3 carico liquidi, con carena pulita, temp. 25° C, buone condizioni climatiche e 8 persone a bordo; sovraccaricando la barca di: 2,3 t - 5071 lbs. si ha una perdita di velocità massima pari a: 1 nodo.

ENGINES AND SPEED

STD	OPT	OPT
2 x MTU 16V 2000 M86 Power 2217 mhp / 1630 kW at 2450 rpm	2 x MTU 16V 2000 M96 Power 2435 mhp / 1790 kW at 2450 rpm	2 x MTU 16V 2000 M96L Power 2638 mhp / 1939 kW at 2450 rpm
Maximum speed	Maximum speed	Maximum speed
26,5 knots	28 knots	30 knots
Cruising speed	Cruising speed	Cruising speed
23 knots	24 knots	26 knots

MAIN SIZES

LOA = Overall Length standard ISO 8666	29,20 m - 95 ft. 10 in.
LH = Hull length standard ISO 8666	23,97 m - 78 ft. 8 in.
Maximum beam	6,70 m - 22 ft. 0 in.

TECHNICAL DATA

Displacement unladen	87 t - 191802 lbs.	Depth under propellers (boat fully laden)	2,20 m - 7 ft. 3 in.
Displacement laden	99 t - 218258 lbs.	Maximum number of people on board	20
Water tanks capacity	1320 l - 349 US Gals.	Certification modules	B + F + Aa (Sound Emission) RINA S.p.A.
Fuel tank capacity	9000 l - 2378 US Gals.		
Design category	A (2013/53/EU)		

The data below refer to the standard version. The performance is estimated at the following conditions: 90,76 t - 200092 lbs.; conditions: at 1/3 liquid load, clean hull, 25°C air temperature good weather conditions, 8 persons on board; overloading the yacht by: 2,3 t - 5071 lbs. top speed decreases of: 1 knots.

5 cabins + 6 bathrooms

Progetto carena e propulsione: Ferrettigroup Engineering Department. Progetto sovrastruttura ed interni: Studio Zuccon International Project. Hull and propulsion project: Ferrettigroup Engineering Department. Superstructure and interiors project: Studio Zuccon International Project.